



R O M Â N I A
JUDEȚUL BOTOȘANI
CONSILIUL JUDEȚEAN

Botoșani, Piața Revoluției 1-3, Cod poștal 710236, Tel: +40 231 514712, +40 231 514713, +40 231 514714;
Fax: +40 231 514715, +40 231 515020, +40 231 536155, +40 231 529220;
Web: www.cjbotosani.ro; E-mail: consiliu@cjbotosani.ro

H O T Ă R Ă R E

**privind aprobarea organigramei și statului de funcții ale aparatului de specialitate al
Consiliului Județean Botoșani, precum și ale unor instituții subordonate**

Consiliul Județean Botoșani, întrunit în ședință ordinară în data de 27.06.2024,
analizând Referatul de aprobare nr. 11310 din 26.06.2024 al Președintelui Consiliului
Județean Botoșani privind propunerea de aprobare a organigramei și statului de funcții ale
aparatului de specialitate al Consiliului Județean Botoșani,

având în vedere:

- Raportul de specialitate al Direcției Buget Finanțe nr. 11311 din 26.06.2024;
- Avizele comisiilor de specialitate ale Consiliului Județean Botoșani,

în conformitate cu prevederile art.391, art. 392, art. 393, art. 407, art. 409 alin.(3) lit. a) și lit.
b) , art. 546 lit.j) din Ordonanța de Urgență a Guvernului nr.57/2019 privind Codul Administrativ,
cu modificările și completările ulterioare, art. XVI, art.XVII alin. (8), art. XX, art. XXI, art. XXII
din Legea nr.296/2023 privind unele măsuri fiscal-bugetare pentru asigurarea sustenabilității
financiare a României pe termen lung, Legii - cadru nr. 153/2017 privind salarizarea personalului
plătit din fonduri publice, cu modificările și completările ulterioare,

în temeiul art.173 alin.(1) lit. a), alin. (2) lit. c) și art. 196 alin. (1) lit. a) din Ordonanța de
Urgență a Guvernului nr.57/2019 privind Codul administrativ, cu modificările și completările
ulterioare,

h o t ă r ă ș t e :

Art. 1 – Începând cu data de 01.07.2024, se aprobă organigrama și statul de funcții al
aparatului de specialitate al Consiliului Județean Botoșani, conform *anexelor nr.1 și 2*, care fac parte
integrantă din prezenta hotărâre.

Art. 2 – Prevederile Hotărârii Consiliului Județean Botoșani nr. 70 din 28.03.2022,
modificată prin Hotărârile Consiliului Județean Botoșani nr. 271 din 21.12.2022 și nr. 249 din
21.12.2023 își încetează aplicabilitatea.

Art. 3 – Începând cu data de 01.07.2024, se aprobă organigrama și statul de funcții pentru
Muzeul Județean Botoșani, conform *anexelor nr. 3 și 4*, care fac parte integrantă din prezenta
hotărâre.

Art. 4 – Prevederile Hotărârii Consiliului Județean Botoșani nr. 126 din 27.06.2022,
modificată prin Hotărârile Consiliului Județean Botoșani nr. 262 din 21.12.2022 și nr. 38 din
28.02.2024 își încetează aplicabilitatea.

Art. 5 – Începând cu data de 01.07.2024, se aprobă organigrama și statul de funcții pentru
Memorialul Ipotești – Centrul Național de Studii “ Mihai Eminescu”, conform *anexelor nr. 5 și 6*,
care fac parte integrantă din prezenta hotărâre.

Art. 6 – Prevederile Hotărârii Consiliului Județean Botoșani nr. 181 din 28.09.2023,
modificată prin Hotărârea Consiliului Județean Botoșani nr. 39 din 28.02.2024 își încetează
aplicabilitatea.

Art. 7 – Începând cu data de 01.07.2024 se aprobă organigrama și statul de funcții pentru
Biblioteca Județeană „Mihai Eminescu” Botoșani, conform *anexelor nr. 7 și 8*, care fac parte
integrantă din prezenta hotărâre.

Art. 8 – Prevederile Hotărârii Consiliului Județean Botoșani nr. 143 din 30.06.2021, modificată prin Hotărârile Consiliului Județean Botoșani nr. 272 din 21.12.2022 și nr. 14 din 26.01.2024 își încetează aplicabilitatea.

Art. 9 – Începând cu data de 01.07.2024 se aprobă organigrama și statul de funcții pentru aprobarea organigramei și statului de funcții pentru Direcția Județeană de Drumuri și Poduri Botoșani, conform *anexelor nr. 9 și 10*, care fac parte integrantă din prezenta hotărâre.

Art. 10 – Prevederile Hotărârii Consiliului Județean Botoșani nr. 176 din 31.10.2019, modificată prin Hotărârile Consiliului Județean Botoșani nr. 16 din 30.01.2020 își încetează aplicabilitatea.

Art. 11 – Președintele Consiliului Județean Botoșani prin direcțiile din cadrul aparatului de specialitate, și instituțiile publice prevăzute la art. 1, art.3, art.5, art.7 și art.9 asigură ducerea la îndeplinire a prevederilor prezentei hotărâri prin direcțiile din cadrul aparatului de specialitate.

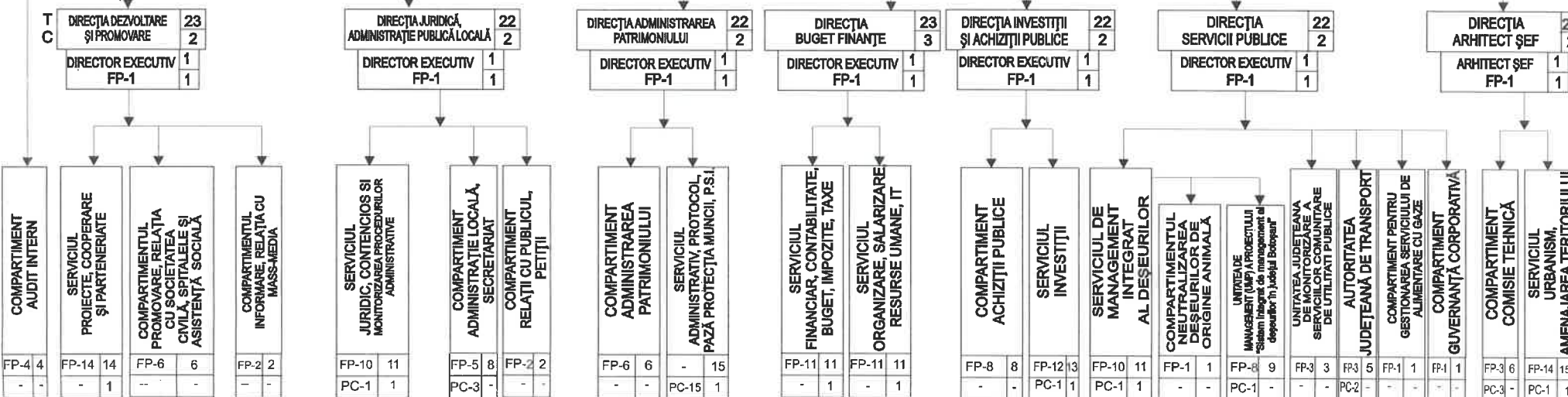
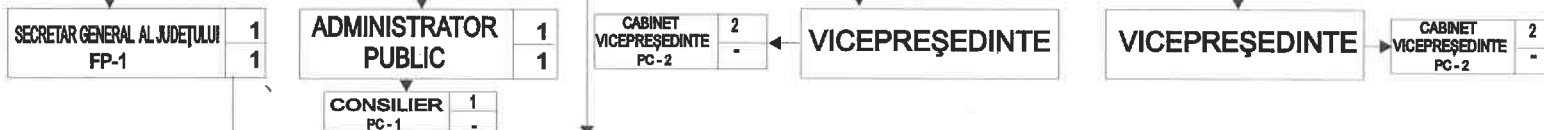
PREȘEDINTE,
Doina-Elena FEDEROVICI

CONTRASEMNEAZĂ:
SECRETAR GENERAL AL JUDEȚULUI,
Marcel-Stelică BEJENARIU

Botoșani,
Nr. 116 din 27.06.2024

ORGANIGRAMA APARATULUI DE SPECIALITATE AL CONSILIULUI JUDEȚEAN BOTOȘANI

TOTAL POSTURI 175				din care:			
				DE CONDUCERE		DE EXECUȚIE	
FDP	AD.P	FP	PC	FP	PC	FP	PC
3	1	135	36	15	1	120	35



Legendă

T - Total posturi
C - Posturi de conducere
FDP - Funcții de demnitate publică
AD.P - Administrator public
FP - Funcții publice
PC - Posturi contractuale
NOTĂ: coordonarea compartimentelor de specialitate va fi stabilită prin Dispoziția Președintelui Consiliului Județean Botoșani

Președinte,
Doina-Elena Federovici

CONTRASEMNEAZĂ:
Secretar general al Județului,
Marcel - Stelică Bejenariu

STATUL DE FUNCȚII
al aparatului de specialitate al Consiliului Județean Botoșani

Nr. crt.	Numele și prenumele/ vacant, temporar vacant, după caz	Structura	Funcția de demnitate publică	Funcția publică		Clasa studii	Nivelul studiilor	Gradul profesional	Funcția contractuală		Nivelul studiilor	Treapta profesională / Gradul
				de conducere	de execuție				de conducere	de execuție		
CONDUCERE												
1			Președinte				S					
2			Vicepreședinte				S					
3			Vicepreședinte				S					
CABINET PREȘEDINTE												
4										Director de cabinet	S	
5										Consilier	S	
6										Consilier	S	
7										Consilier	S	
CABINET VICEPREȘEDINTE												
8										Consilier	S	
9										Consilier	S	
CABINET VICEPREȘEDINTE												
10										Consilier	S	
11										Consilier	S	
ADMINISTRATOR PUBLIC												
12									Administrator public		S	
13									-	Consilier	S	II

APARAT DE SPECIALITATE													
SECRETAR GENERAL AL JUDEȚULUI													
14				Secretar general al județului		I	S	II					
CORP CONTROL													
15					Inspector	I	S	Superior					
COMPARTIMENTUL AUDIT INTERN													
16					Auditor	I	S	Superior					
17					Auditor	I	S	Superior					
18					Auditor	I	S	Superior					
19					Auditor	I	S	Superior					
DIRECȚIA DEZVOLTARE ȘI PROMOVARE													
20				Director executiv		I	S	II					
SERVICIUL PROIECTE, COOPERARE ȘI PARTENERIATE													
21				Șef serviciu		I	S	II					
22					Consilier	I	S	Superior					
23					Consilier	I	S	Superior					
24					Consilier	I	S	Superior					
25					Consilier	I	S	Superior					
26					Inspector	I	S	Superior					
27					Consilier	I	S	Superior					
28					Consilier	I	S	Superior					
29					Consilier	I	S	Superior					
30					Consilier	I	S	Superior					
31					Inspector	I	S	Superior					
32					Consilier	I	S	Asistent					
33					Consilier	I	S	Superior					

34					Consilier	I	S	Asistent				
COMPARTIMENT PROMOVARE, RELAȚIA CU SOCIETATEA CIVILĂ, SPITALELE ȘI ASISTENȚA SOCIALĂ												
35					Consilier	I	S	Superior				
36					Consilier	I	S	Superior				
37					Consilier	I	S	Superior				
38					Consilier	I	S	Superior				
39					Consilier	I	S	Superior				
40					Consilier	I	S	Superior				
COMPARTIMENTUL INFORMARE, RELAȚIA CU MASS-MEDIA												
41					Consilier	I	S	Asistent				
42					Consilier	I	S	Superior				
DIRECȚIA JURIDICĂ, ADMINISTRAȚIE PUBLICĂ LOCALĂ												
43				Director executiv		I	S	II				
SERVICIUL JURIDIC, CONTENCIOS ȘI MONITORIZAREA PROCEDURILOR ADMINISTRATIVE												
44				Șef serviciu		I	S	II				
45					Consilier juridic	I	S	Superior				
46					Consilier juridic	I	S	Superior				
47					Consilier juridic	I	S	Superior				
48					Consilier juridic	I	S	Asistent				
49					Consilier juridic	I	S	Superior				
50					Consilier juridic	I	S	Superior				
51					Consilier juridic	I	S	Superior				
52					Consilier juridic	I	S	Superior				
53										Arhivar	M	IA
54					Inspector	I	S	Superior				
COMPARTIMENTUL ADMINISTRAȚIE LOCALĂ, SECRETARIAT												

55					Inspector	I	S	Superior				
56					Inspector	I	S	Principal				
57					Expert	I	S	Superior				
58					Inspector	I	S	Principal				
59					Consilier	I	S	Superior				
60										Inspector spec.	S	IA
61										Referent	M	IA
62										Referent	M	IA
COMPARTIMENTUL RELAȚII CU PUBLICUL, PETIȚII												
63					Inspector	I	S	Superior				
64					Inspector	I	S	Superior				
DIRECȚIA ADMINISTRAREA PATRIMONIULUI												
65				Director executiv		I	S	II				
COMPARTIMENTUL ADMINISTRAREA PATRIMONIULUI												
66					Consilier	I	S	Superior				
67					Consilier	I	S	Superior				
68					Consilier	I	S	Superior				
69					Consilier	I	S	Superior				
70					Consilier	I	S	Asistent				
71					Consilier	I	S	Superior				
SERVICIUL ADMINISTRATIV, PROTOCOL, PAZĂ, PROTECȚIA MUNCII, P.S.I.												
72									Șef serviciu		S	II
73										Inspector spec.	S	IA
74										Inspector spec.	S	IA
75										Șofer	M;G	I
76										Șofer	M;G	I

77										Șofer	M;G	I
78										Portar	M;G	-
79										Portar	M;G	-
80										Portar	M;G	-
81										Portar	M;G	-
82										Portar	M;G	-
83										Îngrijitor	M/G	-
84										Îngrijitor	M/G	-
85										Îngrijitor	M/G	-
86										Munc. calif.- Electrician	M/Șc. Prof.	I
DIRECȚIA BUGET FINANȚE												
87				Director executiv		I	S	II				
SERVICIUL FINANCIAR, CONTABILITATE, BUGET, IMPOZITE, TAXE												
88				Șef serviciu		I	S	II				
89					Consilier	I	S	Superior				
90					Consilier	I	S	Superior				
91					Consilier	I	S	Superior				
92					Consilier	I	S	Superior				
93					Inspector	I	S	Superior				
94					Consilier	I	S	Superior				
95					Consilier	I	S	Superior				
96					Expert	I	S	Superior				
97					Consilier	I	S	Superior				
98					Consilier	I	S	Superior				
SERVICIUL ORGANIZARE, SALARIZARE, RESURSE UMANE ȘI IT												
99				Șef serviciu		I	S	II				
100					Consilier	I	S	Superior				
101					Consilier	I	S	Superior				

102					Consilier	I	S	Superior				
103					Inspector	I	S	Superior				
104					Inspector	I	S	Superior				
105					Inspector	I	S	Superior				
106					Inspector	I	S	Superior				
107					Consilier	I	S	Superior				
108					Consilier	I	S	Superior				
109					Consilier	I	S	Superior				
DIRECȚIA INVESTIȚII ȘI ACHIZIȚII PUBLICE												
110		Id-351960		Director executiv		I	S	II				
SERVICIUL INVESTIȚII												
111				Șef serviciu		I	S	II				
112					Consilier	I	S	Superior				
113					Consilier	I	S	Superior				
114					Consilier	I	S	Superior				
115					Consilier	I	S	Superior				
116					Consilier	I	S	Superior				
117					Consilier	I	S	Superior				
118					Consilier	I	S	Superior				
119					Consilier	I	S	Principal				
120					Consilier	I	S	Superior				
121					Consilier	I	S	Superior				
122					Consilier	I	S	Superior				
123										Șofer	M;G	I
COMPARTIMENT ACHIZIȚII PUBLICE												
124					Consilier achiziții publice	I	S	Superior				

125					Consilier achiziții publice	I	S	Superior				
126					Consilier achiziții publice	I	S	Superior				
127					Consilier achiziții publice	I	S	Superior				
128					Consilier achiziții publice	I	S	Superior				
129					Consilier achiziții publice	I	S	Superior				
130					Consilier achiziții publice	I	S	Superior				
131					Consilier achiziții publice	I	S	Superior				
DIRECȚIA SERVICII PUBLICE												
132				Director executiv		I	S	II				
SERVICIUL DE MANAGEMENT INTEGRAT AL DEȘEURILOR												
133				Șef serviciu		I	S	II				
UNITATEA DE MANAGEMENT (UMP) A PROIECTULUI „Sistem integrat de management al deșeurilor în județul Botoșani”												
134					Inspector	I	S	Superior				
135					Inspector	I	S	Superior				
136					Inspector	I	S	Superior				
137					Consilier juridic	I	S	Superior				
138					Consilier	I	S	Superior				
139					Inspector	I	S	Superior				
140					Consilier	I	S	Superior				
141					Consilier	I	S	Principal				
142										Inspector spec.	S	IA

COMPARTIMENTUL NEUTRALIZAREA DEȘEURILOR DE ORIGINE ANIMALĂ												
143					Consilier	I	S	Superior				
UNITATEA JUDEȚEANĂ DE MONITORIZARE A SERVICIILOR COMUNITARE DE UTILITĂȚI PUBLICE												
144					Expert	I	S	Superior				
145					Consilier	I	S	Superior				
146					Inspector	I	S	Superior				
AUTORITATEA JUDEȚEANĂ DE TRANSPORT												
147					Consilier	I	S	Superior				
148					Consilier	I	S	Superior				
149					Inspector	I	S	Superior				
150										Inspector spec.	S	IA
151										Șofer	M/Șc.prof	I
COMPARTIMENTUL PENTRU GESTIONAREA SERVICIULUI DE ALIMENTARE CU GAZE NATURALE												
152					Consilier	I	S	Superior				
COMPARTIMENTUL GUVERNANȚĂ CORPORATIVĂ												
153					Inspector	I	S	Superior				
DIRECȚIA ARHITECT ȘEF												
154		Id-351942		Arhitect Șef		I	S	II				
COMPARTIMENTUL COMISIE TEHNICĂ, ADMINISTRATIV												
155		Id-351936			Inspector	I	S	Superior				
156		Id-351994			Consilier	I	S	Superior				
157		Id-351929			Consilier	I	S	Superior				
158										Îngrijitor	M/G	-
159										Șofer	M;G	I
160										Muncitor calif.RSVTI	M/Șc. Prof.	I
SERVICIUL URBANISM, AMENAJAREA TERITORIULUI												
161				Șef serviciu		I	S	II				

162					Consilier	I	S	Superior				
163					Consilier	I	S	Superior				
164					Consilier	I	S	Superior				
165					Inspector	I	S	Superior				
166					Inspector	I	S	Superior				
167					Inspector	I	S	Superior				
168					Inspector	I	S	Superior				
169					Consilier	I	S	Superior				
170					Consilier	I	S	Superior				
171					Inspector	I	S	Superior				
172					Consilier	I	S	Debutant				
173										Consilier	S	IA
174					Consilier	I	S	Principal				
175					Consilier	I	S	Superior				

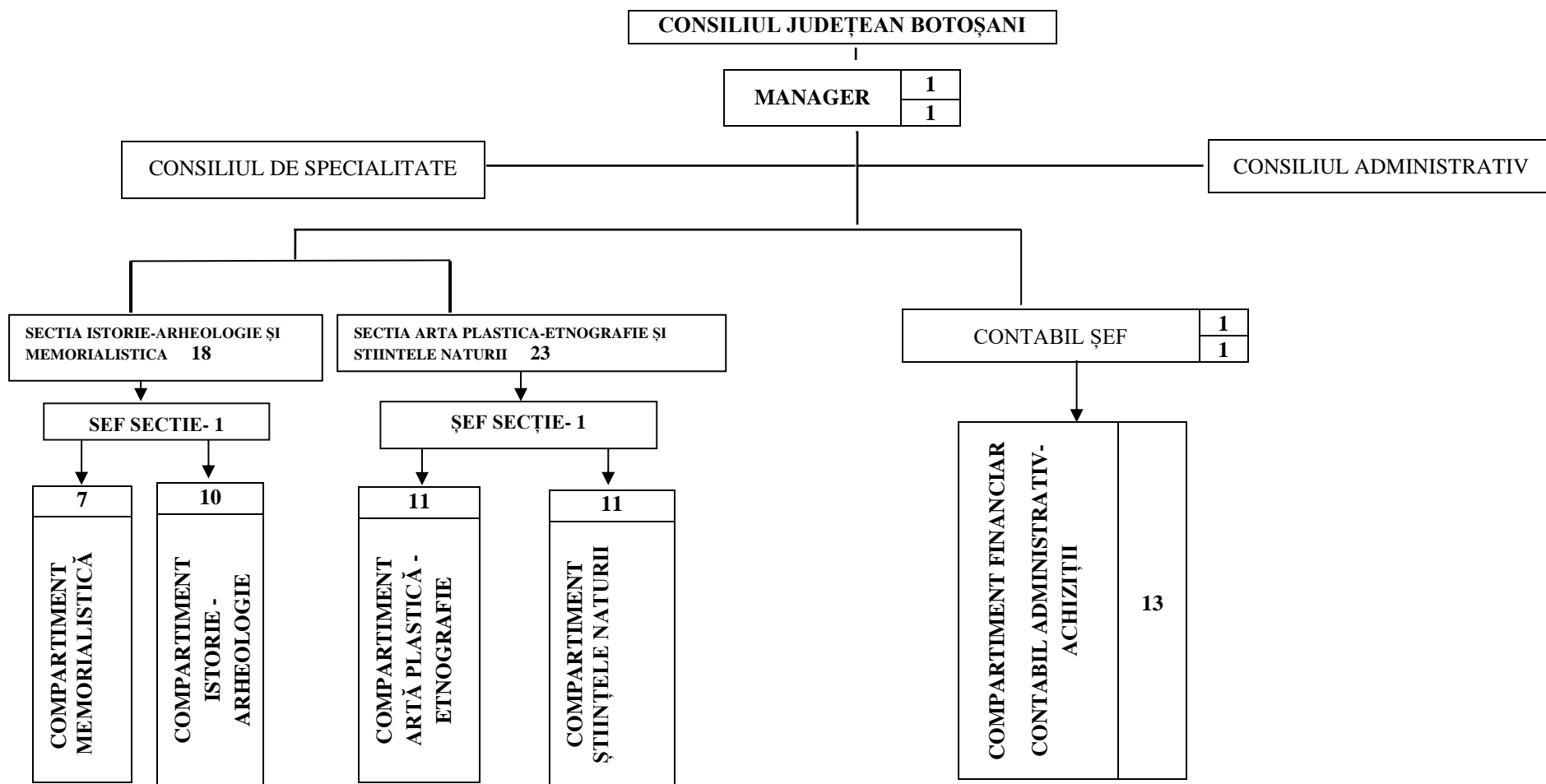
FUNCȚIA/NUMĂR POSTURI	Ocupate	Vacante	Total
Nr. total de demnitari	3	-	3
Nr. total funcții – administrator public	1	-	1
Nr. total de funcții publice	114	21	135
Nr. total de funcții publice de conducere	15	-	15
Nr. total de funcții publice de execuție	99	21	120
Nr. total de funcții contractuale de conducere	1	-	1
Nr. total de funcții contractuale de execuție	33	2	35
Nr. total de posturi din cadrul instituției	152	23	175
Nr. total de posturi potrivit art.III, alin.(2) din OUG nr.63/2010	-	-	455

PREȘEDINTE,
Doina – Elena Federovici

Contrasemnează:
Secretar General al Județului,
Marcel – Stelică Bejenariu

ORGANIGRAMA
MUZEULUI JUDEȚEAN BOTOȘANI

TOTAL PERSONAL 56	din care		
	CONDUCERE 4	EXECUȚIE 52	din care DESERV. 13



Președinte,
Doina- Elena Federovici

Contrasemnează:
Secretar general al județului,
Marcel-Stelică Bejenariu

STAT DE FUNCȚII
al Muzeului Județean Botoșani

Nr. crt.	Funcția contractuală de conducere/ de execuție	Nivel studii	Număr posturi	Grad/ Treapta/ Gradație	Ocupat/ Vacant
0	1	2	3	4	5
TOTAL POSTURI – din care:		x	56	x	Total ocupate: 52/4
1.	Manager	S	1	II/5	Ocupat
	SECȚIA ISTORIE – ARHEOLOGIE ȘI MEMORIALISTICĂ		18		15/3
2.	Șef secție	S	1	II/5	Ocupat
COMPARTIMENT ISTORIE - ARHEOLOGIE		x	10	X	7/3
3.	Muzeograf	S	1	Deb/0	Vacant
4.	Muzeograf	S	1	II/2	Ocupat
5.	Muzeograf	S	1	II/5	Vacant
6.	Muzeograf	S	1	II/5	Ocupat
7.	Arheolog	S	1	II/2	Ocupat
8.	Restaurator (ceramică)	S	1	IA/5	Vacant temporar – rezervat
9.	Conservator	S	1	I/5	Ocupat
10.	Desenator artistic	S	1	Deb/0	Vacant
11.	Gestionar custode	M	1	IA/5	Ocupat
12.	Gestionar custode	M	1	IA/5	Ocupat
COMPARTIMENT MEMORIALISTICĂ		x	7	X	7/-
13.	Muzeograf	S	1	IA/5	Ocupat
14.	Muzeograf	S	1	IA/5	Ocupat
15.	Muzeograf	S	1	IA/5	Ocupat
16.	Muzeograf	S	1	IA/5	Ocupat
17.	Gestionar custode	M	1	IA/5	Ocupat
18.	Gestionar custode	M	1	IA/5	Ocupat
19.	Supraveghetor	G	1	- /5	Ocupat
SECȚIA ARTĂ PLASTICĂ - ETNOGRAFIE ȘI ȘTIINTELE NATURII		x	23	X	22/1
20.	Șef secție	S	1	II/5	Ocupat
COMPARTIMENT ARTĂ PLASTICĂ -ETNOGRAFIE			11		10/1
21.	Muzeograf	S	1	IA/5	Ocupat
22.	Muzeograf	S	1	IA/4	Ocupat
23.	Muzeograf	S	1*	II/5	Ocupat
24.	Restaurator (lemn)	S	1	II/1	Ocupat

25.	Restaurator (textile)	S	1	IA/4	Ocupat
26.	Conservator	S	1	II/2	Ocupat
27.	Conservator	S	1	I/5	Ocupat
28.	Gestionar custode	M	1	IA/5	Ocupat
29.	Gestionar custode	M	1	IA/5	Ocupat
30.	Gestionar custode	M	1	II/4	Vacant
31.	Îngrijitor	M/G	1	-/5	Ocupat
COMPARTIMENT ȘTIINTELE NATURII		x	11	X	11/-
32.	Conservator	S	1	IA/5	Ocupat
33.	Muzeograf	S	1	IA/5	Ocupat
34.	Muzeograf	S	1	IA/5	Ocupat
35.	Muzeograf	S	1	IA/4	Ocupat
36.	Restaurator	S	1	II/1	Ocupat
37.	Gestionar custode	M	1	IA/5	Ocupat
38.	Muncitor calificat întreținere	M;G	1	I/5	Ocupat
39.	Îngrijitor	M/G	1	-/5	Ocupat
40.	Paznic	M;G	1	- /5	Ocupat
41.	Paznic	M;G	1	- /5	Ocupat
42.	Paznic	M;G	1	- /5	Ocupat
CONTABIL ȘEF		x	1	X	1/-
43.	Contabil șef	S	1	II/5	Ocupat
COMPARTIMENTUL FINANCIAR, CONTABIL ADMINISTRATIV – ACHIZIȚII		x	13	X	13/-
44.	Referent de specialitate	S	1	I/5	Ocupat
45.	Referent de specialitate	S	1	I/5	Ocupat
46.	Referent de specialitate	S	1	II/5	Ocupat
47.	Inginer	S	1	Deb/5	Ocupat
48.	Analist programator ajutor	M	1	IA/5	Ocupat
49.	Administrator	M	1	I/5	Ocupat
50.	Muncitor calificat tâmplar	M;G	1	IV/5	Ocupat
51.	Muncitor calificat fochist	M;G	1	III/4	Ocupat
52.	Șofer	M;G	1	I/5	Ocupat
53.	Îngrijitor	M/G	1	- /4	Ocupat
54.	Paznic	M;G	1	- /3	Ocupat
55.	Paznic	M;G	1	- /5	Ocupat
56.	Paznic	M;G	1	-/5	Ocupat

* poziția nr. 23 reprezintă post cu jumătate de normă

RECAPITULAȚIE:

Total posturi: 56 din care:

de conducere: 4

- ocupate: 4

- vacante: 0

de execuție: 52

- ocupate: 48

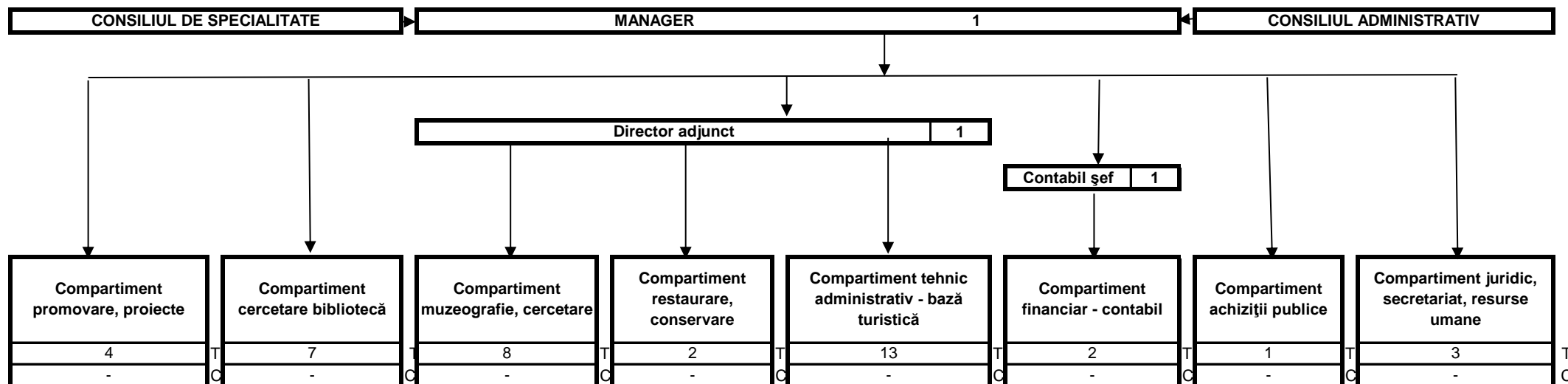
- vacante: 4

**Președinte,
Doina-Elena Federovici**

**Contrasemnează:
Secretar general al județului,
Marcel-Stelică Bejenariu**

ORGANIGRAMA
MEMORIALUL IPOTEȘTI - CENTRUL NAȚIONAL DE STUDII "MIHAI EMINESCU"

Total posturi	Conducere	din care:	
		Ex.	deservire
43	3	40	11



PREȘEDINTE,
Doina - Elena Federovici

Contrasemnează:
Secretar general al județului
Marcel - Stelică Bejenariu

STATUL DE FUNCȚII
AL MEMORIALULUI IPOTEȘTI – CENTRUL NAȚIONAL DE STUDII „MIHAI EMINESCU”

Nr. crt.	Funcția contractuală de conducere / execuție	Nivel studii	Număr posturi	Grad/ Treaptă/ Gradație	Post ocupat/ vacant
0	1	2	3	4	5
TOTAL POSTURI din care		x	43	x	Total ocupate - 37 total vacante – 6
1	MANAGER	S	1	II/5	ocupat
2	Director adjunct	S	1	II /5	ocupat
<i>COMPARTIMENT MUZEOGRAFIE, CERCETARE</i>			8		8/0
3	Muzeograf	S	1	I/4	ocupat
4	Muzeograf	S	1	IA/5	ocupat
5	Muzeograf	S	1	IA/4	ocupat
6	Muzeograf	S	1	I /4	ocupat
7	Gestionar custode	M	1	IA/5	ocupat
8	Gestionar custode	M	1	I/5	ocupat
9	Gestionar custode	M	1	I/3	ocupat
10	Supraveghetor muzeu	G	1	-/5	ocupat
<i>COMPARTIMENT RESTAURARE, CONSERVARE</i>			2		2/0
11	Conservator	M	1	IA/5	ocupat
12	Restaurator	S	1	II/4	ocupat
<i>COMPARTIMENT CERCETARE, BIBLIOTECĂ</i>			7		6/1
13	Cercetător științific*	S	1	I/5	ocupat
14	Cercetător științific*	S	1	II/5	ocupat
15	Cercetător științific	S	1	II/5	ocupat
16	Cercetător științific	S	1	I/5	vacant
17	Bibliotecar	S	1	I/5	ocupat
18	Bibliograf	S	1	IA/5	ocupat
19	Documentarist	M	1	IA/5	ocupat
<i>COMPARTIMENT PROMOVARE, PROIECTE</i>			4		1/3
20	Inginer de sistem	S	1	debutant/-	vacant
21	Consultant artistic	S	1	IA/5	ocupat
22	Referent de specialitate*	S	1	debutant/-	vacant
23	Secretar PR	S	1	debutant/-	vacant
COMPARTIMENT TEHNIC-ADMINISTRATIV, BAZĂ TURISTICĂ			13	x	12/1
24	Inspector de specialitate	S	1	III/5	vacant
25	Inginer specialist	S	1	IA/5	ocupat
26	Îngrijitor	M/G	1	-/5	ocupat
27	Îngrijitor	M/G	1	-/4	ocupat
28	Îngrijitor	M/G	1	-/5	ocupat
29	Îngrijitor	M/G	1	-/4	ocupat
30	Îngrijitor	M/G	1	-/5	ocupat

31	Șofer	M;G	1	I/5	ocupat
32	Muncitor calificat - peisagist	M;G	1	I/5	ocupat
33	Muncitor calificat - electrician	M;G	1	I/5	ocupat
34	Magaziner*	M;G	1	-/5	ocupat
35	Paznic	M;G	1	-/4	ocupat
36	Paznic	M;G	1	-/5	ocupat
COMPARTIMENT FINANCIAR CONTABIL			3	x	2/1
37	Contabil șef	S	1	II/5	ocupat
38	Economist	S	1	II/4	ocupat
39	Casier	M;G	1	- /4	vacant
COMPARTIMENT ACHIZIȚII PUBLICE			1	x	1/-
40	Expert	S	1	I/5	ocupat
COMPARTIMENT JURIDIC, SECRETARIAT, RESURSE UMANE			3	x	3/-
41	Consilier juridic	S	1	IA/5	ocupat
42	Referent de specialitate	S	1	III/3	ocupat
43	Referent de specialitate	S	1	I/5	ocupat

*posturi cu jumătate de normă

Recapitulație:

Total posturi: 43, din care:

- de conducere: 3

- ocupate: 3

- vacante: -

- de execuție: 40

- ocupate: 34

- vacante: 6

PREȘEDINTE,
Doina -Elena Federovici

Contrasemnează:
Secretar general al județului,
Marcel – Stelică Bejenariu

Consiliul Județean Botoșani

**Biblioteca Județeană "Mihai
Eminescu" Botoșani**

Total posturi	din care		
	conducere	executie	din care deservire
38	3	35	3

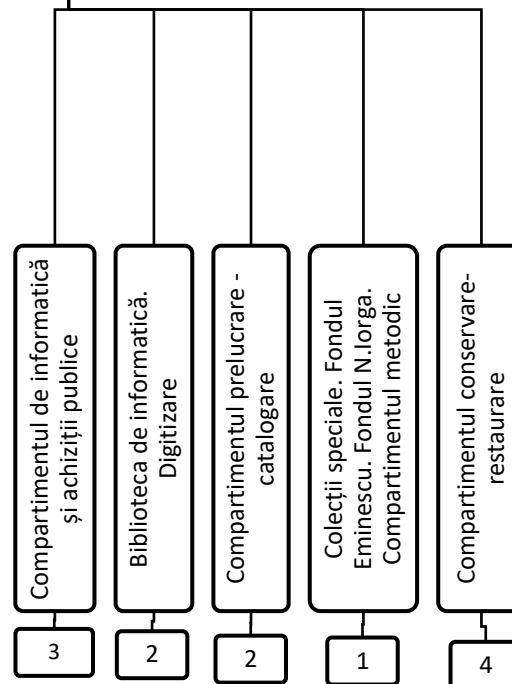
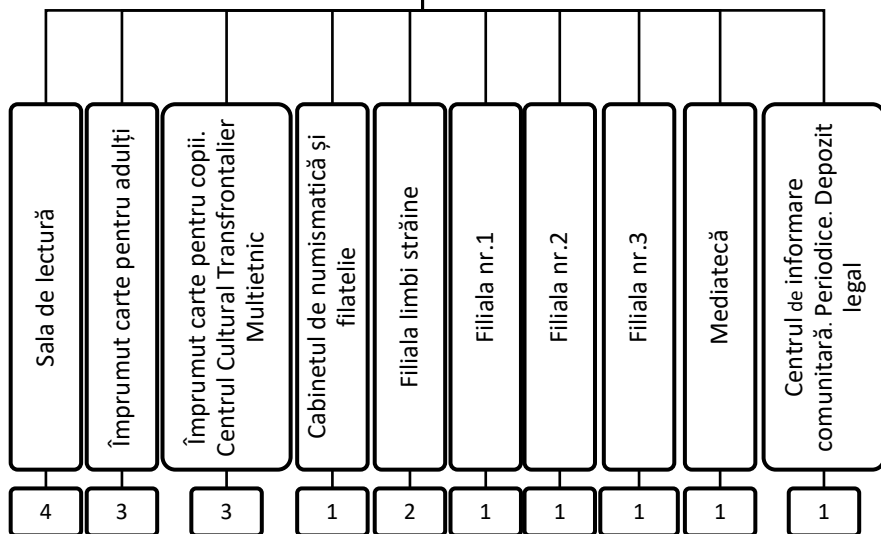
Consiliul Administrativ

Manager 1/ 1

Consiliul Științific

Serviciul de relatii cu publicul 19
Șef serviciu 1

**Compartiment financiar-
contabil, administrativ 6**
Contabil șef 1



**Președinte,
Doina-Elena Federovici**

**Contrasemnează:
Secretar general al județului,
Marcel-Stelică Bejenariu**

STAT DE FUNCȚII
al Bibliotecii Județene „Mihai Eminescu” Botoșani

Nr. crt.	Funcția contractuală de conducere/de execuție	Nivel studii	Număr posturi	Grad Treaptă Gradație	Ocupat/vacant
0	1	2	3	4	5
	TOTAL POSTURI : 38 din care :				OCUPATE : 32 VACANTE : 6
1	Manager	S	1	II	ocupat
	COMPARTIMENTUL DE INFORMATICĂ ȘI ACHIZIȚII PUBLICE				
2	Bibliotecar	S	1	IA/5	ocupat
3	Inginer de sistem	S	1	IA/5	vacant
4	Analist	S	1	IA/5	vacant
	BIBLIOTECA DE INFORMATICĂ. DIGITIZARE				
5	Bibliotecar	S	1	IA/5	ocupat
6	Bibliotecar	S	1	IA/4	ocupat
	COMPARTIMENTUL PRELUCRARE-CATALOGARE				
7	Bibliotecar	S	1	IA/3	ocupat
8	Bibliotecar	S	1	IA/5	ocupat
	COLECȚII SPECIALE. FONDUL EMINESCU. FONDUL N. IORGA COMPARTIMENTUL METODIC				
9	Bibliotecar	SSD	1	I/5	ocupat
	COMPARTIMENTUL CONSERVARE-RESTAURARE				
10	Mânuitor carte	M	1	-/5	ocupat
11	Mânuitor carte	M	1	-/5	ocupat
12	Mânuitor carte	M	1	-/5	ocupat
13	Restaurator	M	1	IA/5	vacant
	SERVICIUL RELAȚII CU PUBLICUL				19
14	Șef serviciu	S	1	II	ocupat
	SALA DE LECTURĂ				

15	Bibliotecar	S	1	II/2	ocupat
16	Documentarist	S	1	IA/5	vacant
17	Bibliograf	S	1	II/-	ocupat
18	Bibliotecar	S	1	II/2	ocupat
ÎMPRUMUT CARTE PENTRU ADULȚI					
19	Bibliotecar	S	1	IA/5	ocupat
20	Bibliotecar	S	1	IA/3	ocupat
21	Bibliotecar-arhivist	S	1	IA/5	vacant
ÎMPRUMUT CARTE PENTRU COPII. CENTRUL CULTURAL TRANSFRONTALIER MULTIETNIC					
22	Bibliotecar	S	1	IA/4	temporar vacant
23	Bibliotecar	S	1	IA/5	ocupat
24	Bibliotecar	S	1	Debutant/1	ocupat
CABINETUL DE NUMISMATICA ȘI FILATELIE					
25	Bibliotecar	S	1	IA/5	vacant
FILIALA LIMBI STRĂINE					
26	Bibliotecar	S	1	IA/5	ocupat
27	Bibliotecar	SSD	1	I/5	ocupat
FILIALA 1					
28	Bibliotecar	S	1	IA/5	ocupat
FILIALA 2					
29	Bibliotecar	S	1	IA/5	ocupat
FILIALA 3					
30	Bibliotecar	S	1	IA/5	ocupat
MEDIATECA					
31	Bibliotecar	S	1	IA/5	ocupat
CENTRUL DE INFORMARE COMUNITARĂ. PERIODICE. DEPOZIT LEGAL					
32	Bibliotecar	S	1	IA/5	ocupat
COMPARTIMENTUL FINANCIAR-CONTABIL, ADMINISTRATIV					
					6
33	Contabil șef	S	1	II	ocupat
34	Economist	S	1	IA/5	ocupat
35	Referent de specialitate	S	1	I/5	ocupat
36	Șofer	M;G	1	I/5	ocupat
37	Îngrijitor	M/G	1	-/2	ocupat
38	Îngrijitor	M/G	1	-/5	ocupat

RECAPITULATIE:

TOTAL POSTURI : 38, din care:

-de conducere: 3

-ocupate: 3

-vacante: -

-de execuție: 35

- ocupate: 29

-vacante: 6

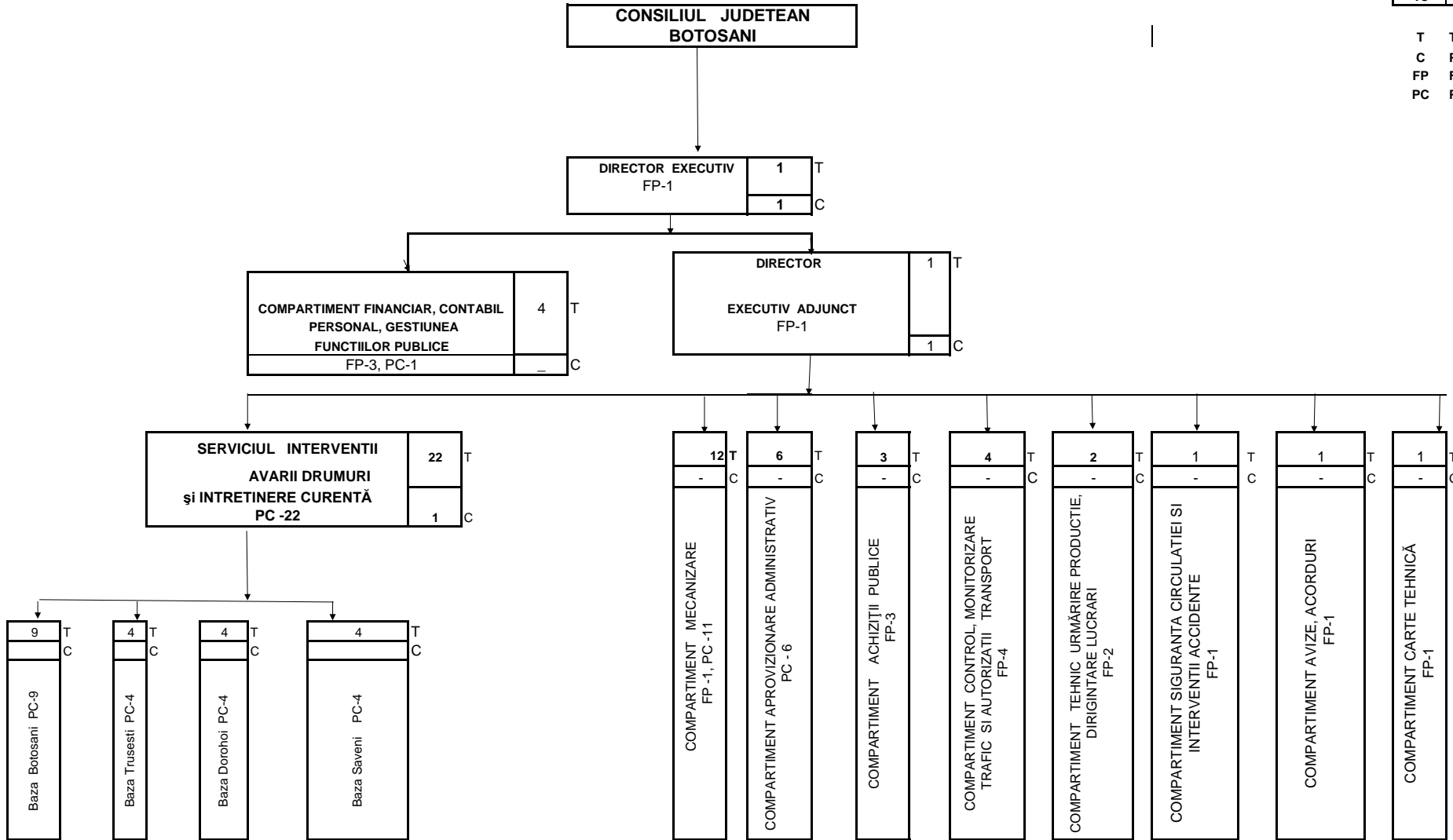
**Președinte,
Doina -Elena Federovici**

**Contrasemnează:
Secretar general al județului,
Marcel - Stelică Bejenariu**

ORGANIGRAMA
DIRECTIEI JUDEȚENE DE DRUMURI ȘI PODURI BOTOȘANI

TOTAL POSTURI 58		din care:			
		de conducere		de executie	
FP	PC	3	1	16	39
18	40	2	1	16	39

T Total personal
C Personal de conducere
FP Funcții publice
PC Personal contractual



Președinte,
Doina -Elena Federovici

Contrasemnează,
Secretar general al județului
Marcel-Stelică Bejenariu

STAT DE FUNCȚII
Direcția Județeană de Drumuri și Poduri Botoșani

Nr crt.	Structura	Funcția publică		Clasa	Grad/ Grad profesional	Nivel studii	Funcția contractuală		Treapta profesională/ grad	Nivel studii	Ocupat/vacant/ temporar vacant
		de conducere	de execuție				de conducere	de execuție			
0	1	2	3	4	5	6	7	8	9	10	11
CONDUCERE											
1		Director executiv	-	I	II	S					Ocupat
2		Director executiv adjunct	-	I	II	S					Ocupat
Compartimentul financiar, contabil, personal, gestiunea funcțiilor publice											
3			Consilier	I	superior	S					Ocupat
4			Consilier	I	superior	S					Ocupat
5			Consilier	I	superior	S					Ocupat
6								Casier		M;G	Ocupat
Serviciul intervenții, avarii, drumuri și întreținere curentă											
7							Șef serviciu		II	S	Vacant
Baza Botoșani											
8								Muncitor calificat	I	M;G	Vacant
9								Muncitor calificat	I	M;G	Ocupat
10								Muncitor calificat	II	M;G	Ocupat
11								Muncitor calificat	I	M;G	Ocupat
12								Muncitor calificat	I	M;G	Ocupat
13								Muncitor calificat	I	M;G	Ocupat
14								Muncitor calificat	I	M;G	Ocupat
15								Muncitor calificat	I	M;G	Ocupat

16								Muncitor calificat	I	M;G	Ocupat
Baza Trușești											
17								Muncitor calificat	I	M;G	Ocupat
18								Muncitor calificat	I	M;G	Ocupat
19								Muncitor calificat	I	M;G	Ocupat
20								Muncitor calificat	I	M;G	Ocupat
Baza Săveni											
21								Muncitor calificat	I	M;G	Vacant
22								Muncitor calificat	IV	M;G	Ocupat
23								Muncitor calificat	I	M;G	Ocupat
24								Muncitor necalificat	I	M;G	Ocupat
Baza Dorohoi											
25								Muncitor calificat	I	M;G	Ocupat
26								Muncitor calificat	I	M;G	Ocupat
27								Muncitor calificat	II	M;G	Ocupat
28								Muncitor calificat	II	M;G	Ocupat
Compartimentul mecanizare											
29			consilier	I	Superior	S					Ocupat
30								Șofer	I	M;G	Ocupat
31								Șofer	I	M;G	Ocupat
32								Șofer	I	M;G	Ocupat
33								Șofer	I	M;G	Ocupat
34								Șofer	I	M;G	Ocupat
35								Șofer	I	M;G	Ocupat
36								Șofer	I	M;G	Ocupat
37								Muncitor calificat	I	M;G	Ocupat
38								Șofer	I	M;G	Ocupat
39								Muncitor calificat	III	M;G	Ocupat
40								Muncitor calificat	III	M;G	Ocupat
Compartimentul aprovizionare, administrativ											
41								Consilier	IA	S	Ocupat
42								Referent	II	M	Ocupat
43								Paznic		M;G	Ocupat
44								Îngrijitor		M/G	Ocupat

45								Muncitor calificat	I	M;G	Ocupat
46								Muncitor calificat	I	M;G	Ocupat
Compartiment achiziții publice											
47			Consilier achiziții publice	I	Superior	S					Ocupat
48			Consilier achiziții publice	I	Superior	S					Vacant
49			Consilier achiziții publice	I	Principal	S					Ocupat
Compartimentul control, monitorizare trafic și autorizații transport											
50			Consilier	I	asistent	S					Ocupat
51			Consilier	I	superior	S					Ocupat
52			Consilier	I	superior	S					Ocupat
53			Consilier	I	principal	S					Vacant
Compartiment tehnic, urmărirea producției, dirijare lucrări											
54			Consilier	I	superior	S					Ocupat
55			Consilier	I	superior	S					Vacant
Compartiment siguranța circulației și intervenții accidente											
56			Consilier	I	superior	S					Ocupat
Compartiment avize, acorduri											
57			Consilier	I	asistent	S					Vacant
Compartiment carte tehnică											
58			Inspector	I	Principal	S					Ocupat
Nr. posturi			Ocupate	Vacante	Total						
Nr. total de funcții publice, din care:			14	4	18						
Nr. total de funcții publice de conducere			2	0	2						
Nr. total de funcții publice de execuție			12	4	16						
Nr. total de funcții contractuale, din care:			37	3	40						
Nr. total de funcții contractuale de conducere			0	1	1						
Nr. total de funcții contractuale de execuție			37	2	39						
Nr. total de funcție în instituție			51	7	58						

**PREȘEDINTE,
Doina -Elena Federovici**

**Contrasemnează:
Secretar general al județului,
Marcel – Stelică Bejenariu**