



R O M Â N I A
JUDEȚUL BOTOȘANI
CONSILIUL JUDEȚEAN

Botoșani, Piața Revoluției 1-3, Cod poștal 710236, Tel: +40 231 514712, +40 231 514713, +40 231 514714;
Fax: +40 231 514715, +40 231 515020, +40 231 536155, +40 231 529220;
Web: www.cjbotosani.ro; E-mail: consiliu@cjbotosani.ro

H O T Ă R Ă R E

**privind modificarea organigramei și statului de funcții ale aparatului de specialitate al
Consiliului Județean Botoșani aprobate prin Anexa nr.1 și Anexa nr. 2 la Hotărârea
Consiliului Județean Botoșani nr. 116 din 27.06.2024**

Consiliul Județean Botoșani, întrunit în ședință ordinară în data de 26.07.2024,

analizând Referatul de aprobare nr. 13357 din 23.07.2024 al Președintelui Consiliului Județean Botoșani privind propunerea de modificare a organigramei și statului de funcții ale aparatului de specialitate al Consiliului Județean Botoșani,

având în vedere:

- Raportul de specialitate al Direcției Buget Finanțe nr. 13358 din 23.07.2024;
- Avizele comisiilor de specialitate ale Consiliului Județean Botoșani,

în conformitate cu prevederile art.391, art. 392, art. 393, art. 407, art. 546 lit. j) din Ordonanța de urgență a Guvernului nr.57/2019 privind Codul administrativ, cu modificările și completările ulterioare, ale Ordonanței de urgență a Guvernului nr.92/2024 privind înființarea rețelei naționale de ghișee unice de eficiență energetică și ale Legii- cadru nr. 153/2017 privind salarizarea personalului plătit din fonduri publice, cu modificările și completările ulterioare,

în temeiul art.173 alin.(1) lit. a), alin. (2) lit. c) și art. 196 alin. (1) lit. a) din Ordonanța de Urgență a Guvernului nr.57/2019 privind Codul administrativ, cu modificările și completările ulterioare,

h o t ă r ă ș t e :

Art. 1 Se aprobă modificarea organigramei și statul de funcții ale aparatului de specialitate al Consiliului Județean Botoșani, aprobate prin anexele nr.1 și 2 la Hotărârea Consiliului Județean Botoșani nr. 116 din 27.06.2024, conform *anexelor nr.1 și 2* care fac parte integrantă din prezenta hotărâre, începând cu data de 01.08.2024.

Art. 2 Anexele nr.1 și 2 la prezenta hotărâre înlocuiesc Anexele nr.1 și 2 la Hotărârea Consiliului Județean Botoșani nr. 116 din 27.06.2024.

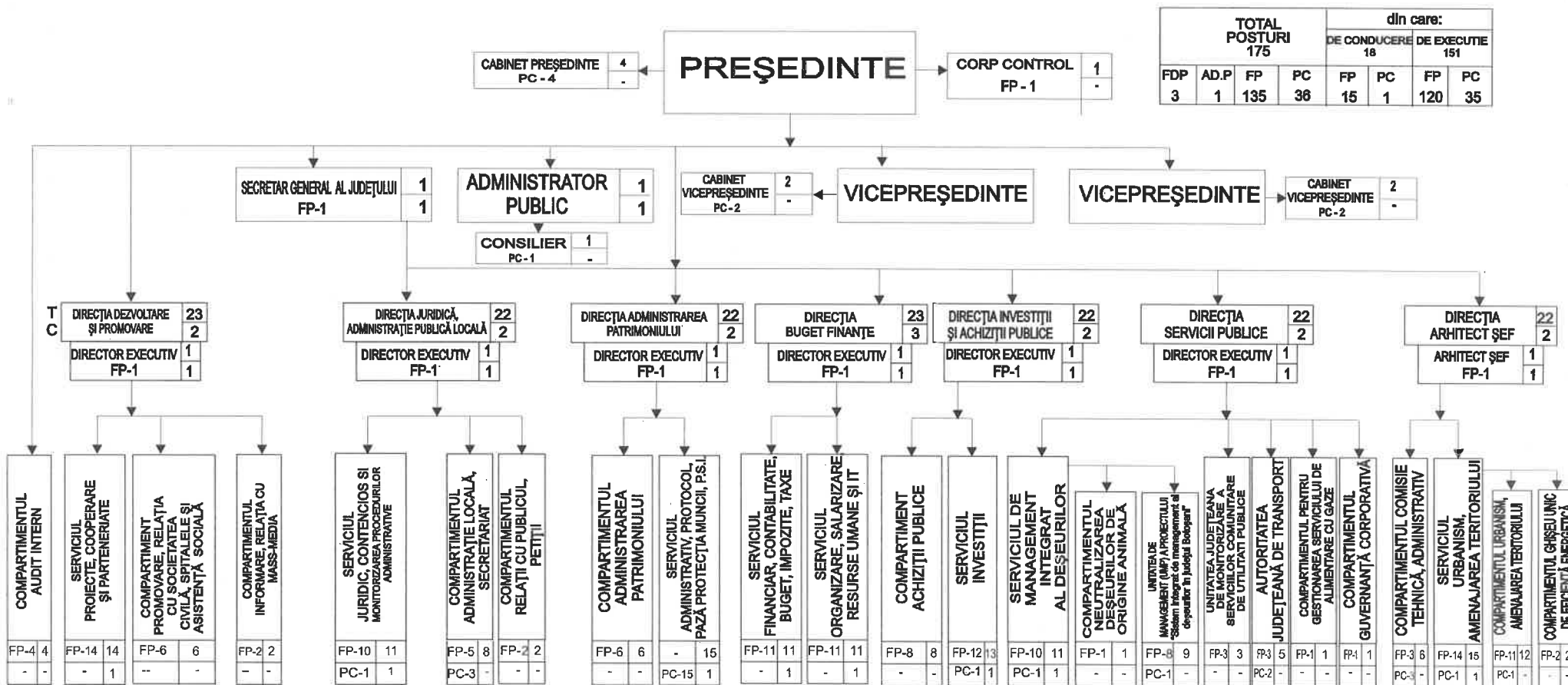
Art. 3 Președintele Consiliului Județean Botoșani, prin direcțiile din cadrul aparatului de specialitate, asigură ducerea la îndeplinire a prevederilor prezentei hotărâri.

PREȘEDINTE,
Doina – Elena Federovici

CONTRASEMNEAZĂ:
Secretar general al județului,
Marcel - Stelică Bejenariu

Botoșani,
Nr. 138 din 26.07.2024

ORGANIGRAMA APARATULUI DE SPECIALITATE AL CONSILIULUI JUDEȚEAN BOTOȘANI



Legendă

T - Total posturi
C - Posturi de conducere
FDP - Funcții de demnitate publică
AD.P - Administrator public
FP - Funcții publice
PC - Posturi contractuale
NOTĂ: coordonarea compartimentelor de specialitate va fi stabilită prin Dispoziția Președintelui Consiliului Județean Botoșani

**Președinte,
Doina-Elena Federovici**

**Contrasemnează,
Secretar general al Județului,
Marcel - Stelică Bejenariu**

STATUL DE FUNCȚII
al aparatului de specialitate al Consiliului Județean Botoșani

Nr. crt.	Numele și prenumele/ vacant, temporar vacant, după caz	Structura	Funcția de demnitate publică	Funcția publică		Clasa studii	Nivelul studiilor	Gradul profesional	Funcția contractuală		Nivelul studiilor	Treapta profesional ă / Gradul
				de conducere	de execuție				de conducere	de execuție		
CONDUCERE												
1			Președinte				S					
2			Vicepreședinte				S					
3			Vicepreședinte				S					
CABINET PREȘEDINTE												
4										Director de cabinet	S	
5										Consilier	S	
6										Consilier	S	
7										Consilier	S	
CABINET VICEPREȘEDINTE												
8										Consilier	S	
9										Consilier	S	
CABINET VICEPREȘEDINTE												
10										Consilier	S	
11										Consilier	S	
ADMINISTRATOR PUBLIC												
12									Administrator public		S	
13									-	Consilier	S	II

APARAT DE SPECIALITATE													
SECRETAR GENERAL AL JUDEȚULUI													
14				Secretar general al județului		I	S	II					
CORP CONTROL													
15				Inspector		I	S	Superior					
COMPARTIMENTUL AUDIT INTERN													
16				Auditor		I	S	Superior					
17				Auditor		I	S	Superior					
18				Auditor		I	S	Superior					
19				Auditor		I	S	Superior					
DIRECȚIA DEZVOLTARE ȘI PROMOVARE													
20				Director executiv		I	S	II					
SERVICIUL PROIECTE, COOPERARE ȘI PARTENERIATE													
21				Șef serviciu		I	S	II					
22				Consilier		I	S	Superior					
23				Consilier		I	S	Superior					
24				Consilier		I	S	Superior					
25				Consilier		I	S	Superior					
26				Inspector		I	S	Superior					
27				Consilier		I	S	Superior					
28				Consilier		I	S	Superior					
29				Consilier		I	S	Superior					
30				Consilier		I	S	Superior					
31				Inspector		I	S	Superior					
32				Consilier		I	S	Asistent					
33				Consilier		I	S	Superior					

34					Consilier	I	S	Asistent				
COMPARTIMENT PROMOVARE, RELAȚIA CU SOCIETATEA CIVILĂ, SPITALELE ȘI ASISTENȚA SOCIALĂ												
35					Consilier	I	S	Superior				
36					Consilier	I	S	Superior				
37					Consilier	I	S	Superior				
38					Consilier	I	S	Superior				
39					Consilier	I	S	Superior				
40					Consilier	I	S	Superior				
COMPARTIMENTUL INFORMARE, RELAȚIA CU MASS-MEDIA												
41					Consilier	I	S	Asistent				
42					Consilier	I	S	Superior				
DIRECȚIA JURIDICĂ, ADMINISTRAȚIE PUBLICĂ LOCALĂ												
43				Director executiv		I	S	II				
SERVICIUL JURIDIC, CONTENCIOS ȘI MONITORIZAREA PROCEDURILOR ADMINISTRATIVE												
44				Șef serviciu		I	S	II				
45					Consilier juridic	I	S	Superior				
46					Consilier juridic	I	S	Superior				
47					Consilier juridic	I	S	Superior				
48					Consilier juridic	I	S	Asistent				
49					Consilier juridic	I	S	Superior				
50					Consilier juridic	I	S	Superior				
51					Consilier juridic	I	S	Superior				
52					Consilier juridic	I	S	Superior				
53										Arhivar	M	IA
54					Inspector	I	S	Superior				
COMPARTIMENTUL ADMINISTRAȚIE LOCALĂ, SECRETARIAT												

55					Inspector	I	S	Superior				
56					Inspector	I	S	Principal				
57					Expert	I	S	Superior				
58					Inspector	I	S	Principal				
59					Consilier	I	S	Superior				
60										Inspector spec.	S	IA
61										Referent	M	IA
62										Referent	M	IA
COMPARTIMENTUL RELAȚII CU PUBLICUL, PETIȚII												
63					Inspector	I	S	Superior				
64					Inspector	I	S	Superior				
DIRECȚIA ADMINISTRAREA PATRIMONIULUI												
65				Director executiv		I	S	II				
COMPARTIMENTUL ADMINISTRAREA PATRIMONIULUI												
66					Consilier	I	S	Superior				
67					Consilier	I	S	Superior				
68					Consilier	I	S	Superior				
69					Consilier	I	S	Superior				
70					Consilier	I	S	Asistent				
71					Consilier	I	S	Superior				
SERVICIUL ADMINISTRATIV, PROTOCOL, PAZĂ, PROTECȚIA MUNCII, P.S.I.												
72									Șef serviciu		S	II
73										Inspector spec.	S	IA
74										Inspector spec.	S	IA
75										Șofer	M;G	I
76										Șofer	M;G	I

77											Șofer	M;G	I
78											Portar	M;G	-
79											Portar	M;G	-
80											Portar	M;G	-
81											Portar	M;G	-
82											Portar	M;G	-
83											Îngrijitor	M/G	-
84											Îngrijitor	M/G	-
85											Îngrijitor	M/G	-
86											Munc. calif.- Electrician	M/Șc. Prof.	I
DIRECȚIA BUGET FINANȚE													
87				Director executiv		I	S	II					
SERVICIUL FINANCIAR, CONTABILITATE, BUGET, IMPOZITE, TAXE													
88				Șef serviciu		I	S	II					
89					Consilier	I	S	Superior					
90					Consilier	I	S	Superior					
91					Consilier	I	S	Superior					
92					Consilier	I	S	Superior					
93					Inspector	I	S	Superior					
94					Consilier	I	S	Superior					
95					Consilier	I	S	Superior					
96					Expert	I	S	Superior					
97					Consilier	I	S	Superior					
98					Consilier	I	S	Superior					
SERVICIUL ORGANIZARE, SALARIZARE, RESURSE UMANE ȘI IT													
99				Șef serviciu		I	S	II					
100					Consilier	I	S	Superior					
101					Consilier	I	S	Superior					

102					Consilier	I	S	Superior				
103					Inspector	I	S	Superior				
104					Inspector	I	S	Superior				
105					Inspector	I	S	Superior				
106					Inspector	I	S	Superior				
107					Consilier	I	S	Superior				
108					Consilier	I	S	Superior				
109					Consilier	I	S	Superior				
DIRECȚIA INVESTIȚII ȘI ACHIZIȚII PUBLICE												
110				Director executiv		I	S	II				
SERVICIUL INVESTIȚII												
111				Șef serviciu		I	S	II				
112					Consilier	I	S	Superior				
113					Consilier	I	S	Superior				
114					Consilier	I	S	Superior				
115					Consilier	I	S	Superior				
116					Consilier	I	S	Superior				
117					Consilier	I	S	Superior				
118					Consilier	I	S	Superior				
119					Consilier	I	S	Principal				
120					Consilier	I	S	Superior				
121					Consilier	I	S	Superior				
122					Consilier	I	S	Superior				
123										Șofer	M;G	I
COMPARTIMENT ACHIZIȚII PUBLICE												
124					Consilier achiziții publice	I	S	Superior				

125					Consilier achiziții publice	I	S	Superior				
126					Consilier achiziții publice	I	S	Superior				
127					Consilier achiziții publice	I	S	Superior				
128					Consilier achiziții publice	I	S	Superior				
129					Consilier achiziții publice	I	S	Superior				
130					Consilier achiziții publice	I	S	Superior				
131					Consilier achiziții publice	I	S	Superior				
DIRECȚIA SERVICII PUBLICE												
132				Director executiv		I	S	II				
SERVICIUL DE MANAGEMENT INTEGRAT AL DEȘEURILOR												
133				Șef serviciu		I	S	II				
UNITATEA DE MANAGEMENT (UMP) A PROIECTULUI „Sistem integrat de management al deșeurilor în județul Botoșani”												
134					Inspector	I	S	Superior				
135					Inspector	I	S	Superior				
136					Inspector	I	S	Superior				
137					Consilier juridic	I	S	Superior				
138					Consilier	I	S	Superior				
139					Inspector	I	S	Superior				
140					Consilier	I	S	Superior				
141					Consilier	I	S	Principal				
142										Inspector spec.	S	IA

COMPARTIMENTUL NEUTRALIZAREA DEȘEURILOR DE ORIGINE ANIMALĂ												
143					Consilier	I	S	Superior				
UNITATEA JUDEȚEANĂ DE MONITORIZARE A SERVICIILOR COMUNITARE DE UTILITĂȚI PUBLICE												
144					Expert	I	S	Superior				
145					Consilier	I	S	Superior				
146					Inspector	I	S	Superior				
AUTORITATEA JUDEȚEANĂ DE TRANSPORT												
147					Consilier	I	S	Superior				
148					Consilier	I	S	Superior				
149					Inspector	I	S	Superior				
150										Inspector spec.	S	IA
151										Șofer	M/Șc.prof	I
COMPARTIMENTUL PENTRU GESTIONAREA SERVICIULUI DE ALIMENTARE CU GAZE NATURALE												
152					Consilier	I	S	Superior				
COMPARTIMENTUL GUVERNANȚĂ CORPORATIVĂ												
153					Inspector	I	S	Superior				
DIRECȚIA ARHITECT ȘEF												
154				Arhitect Șef		I	S	II				
COMPARTIMENTUL COMISIE TEHNICĂ, ADMINISTRATIV												
155					Inspector	I	S	Superior				
156					Consilier	I	S	Superior				
157					Consilier	I	S	Superior				
158										Îngrijitor	M/G	-
159										Șofer	M;G	I
160										Muncitor calif.RSVTI	M/Șc. Prof.	I
SERVICIUL URBANISM, AMENAJAREA TERITORIULUI												
161				Șef serviciu		I	S	II				

COMPARTIMENTUL URBANISM, AMENAJAREA TERITORIULUI												
162					Consilier	I	S	Superior				
163					Consilier	I	S	Superior				
164					Consilier	I	S	Superior				
165					Inspector	I	S	Superior				
166					Inspector	I	S	Superior				
167					Inspector	I	S	Superior				
168					Inspector	I	S	Superior				
169					Consilier	I	S	Superior				
170					Consilier	I	S	Superior				
171					Inspector	I	S	Superior				
172					Consilier	I	S	Debutant				
173										Consilier	S	IA
COMPARTIMENTUL GHIȘEU UNIC DE EFICIENȚĂ ENERGETICĂ												
174					Consilier	I	S	Principal				
175					Consilier	I	S	Superior				

FUNCȚIA/NUMĂR POSTURI	Ocupate	Vacante	Total
Nr. total de demnitari	3	-	3
Nr. total funcții – administrator public	1	-	1
Nr. total de funcții publice	114	21	135
Nr. total de funcții publice de conducere	15	-	15
Nr. total de funcții publice de execuție	99	21	120
Nr. total de funcții contractuale de conducere	1	-	1
Nr. total de funcții contractuale de execuție	33	2	35
Nr. total de posturi din cadrul instituției	152	23	175
Nr. total de posturi potrivit art.III, alin.(2) din OUG nr.63/2010	-	-	455

PREȘEDINTE,
Doina – Elena Federovici

CONTRASEMNEAZĂ:
Secretar General al Județului,
Marcel – Stelică Bejenariu