



R O M Â N I A
JUDEȚUL BOTOȘANI
CONSILIUL JUDEȚEAN

Botoșani, Piața Revoluției 1-3, Cod poștal 710236, Tel: +40 231 514712, +40 231 514713, +40 231 514714;
Fax: +40 231 514715, +40 231 515020, +40 231 536155, +40 231 529220;
Web: www.cjbotosani.ro; E-mail: consiliu@cjbotosani.ro

H O T Ă R Ă R E
privind aprobarea organigramei și statului de funcții ale Direcției Generale de Asistență Socială și Protecția Copilului Botoșani

Consiliul Județean Botoșani, întrunit în ședință ordinară în data de 30.09.2024, **urmare** adresei Direcției Generale de Asistență Socială și Protecția Copilului Botoșani nr. din 31580 din 27.08.2024, înregistrată la U.A.T. Județul Botoșani cu nr.15378 din 27.08.2024, **analizând** Referatul de aprobare nr. 15999 din 04.09.2024 al Președintelui Consiliului Județean Botoșani privind propunerea de aprobare a organigramei și statului de funcții ale Direcției Generale de Asistență Socială și Protecția Copilului Botoșani,

având în vedere:

- Raportul de specialitate al Direcției Buget Finanțe nr. 16001 din 04.09.2024,
- Avizele comisiilor de specialitate ale Consiliului Județean Botoșani,
- Avizul Ministerului Muncii și Solidarității Sociale 29 din 17.09.2024,

în conformitate cu prevederile art. 4 din Hotărârea Guvernului nr. 797/2017 pentru aprobarea regulamentelor-cadru de organizare și funcționare ale serviciilor publice de asistență socială și a structurii orientative de personal, ale Ordonanței de urgență nr. 57/2019 privind Codul administrativ, cu modificările și completările ulterioare, ale Legii-cadru nr. 153/2017 privind salarizarea personalului plătit din fonduri publice, cu modificările și completările ulterioare,

în temeiul art.173 alin.(1) lit. a) și f), alin.(2) lit. c) și art. 196 alin.(1) lit. a) din Ordonanța de urgență a Guvernului nr.57/2019 privind Codul administrativ, cu modificările și completările ulterioare,

h o t ă r ă ș t e :

Art.1 Se aprobă înființarea Centrului de zi pentru copiii aflați în situație de risc de separare de părinți.

Art.2 Se aprobă înființarea Centrului de zi „ Sf. Andrei” Botoșani în cadrul Complexului de Servicii sociale pentru persoane adulte cu dizabilități, începând cu data de 01.12.2024.

Art.3 Se aprobă înființarea Locuinței protejate „Iris” Botoșani în cadrul Complexului de Servicii sociale pentru persoane adulte cu dizabilități, începând cu data de 01.12.2024.

Art.4 Se aprobă înființarea Locuinței protejate „Phoenix” Botoșani în cadrul Complexului de Servicii sociale pentru persoane adulte cu dizabilități, începând cu data de 01.12.2024.

Art.5 Se aprobă organigrama și statul de funcții ale Direcției Generale de Asistență Socială și Protecția Copilului Botoșani, conform **anexelor nr.1 și 2**, care fac parte integrantă din prezenta hotărâre.

Art.6 La data intrării în vigoare a prezentei hotărâri, prevederile Hotărârii Consiliului Județean Botoșani nr.60 din 27.03.2024 își încetează aplicabilitatea.

Art.7 Președintele Consiliului Județean Botoșani asigură ducerea la îndeplinire a prevederilor prezentei hotărâri prin Direcția Buget Finanțe și Direcția Generală de Asistență Socială și Protecția Copilului Botoșani.

PREȘEDINTE,
Doina- Elena Federovici

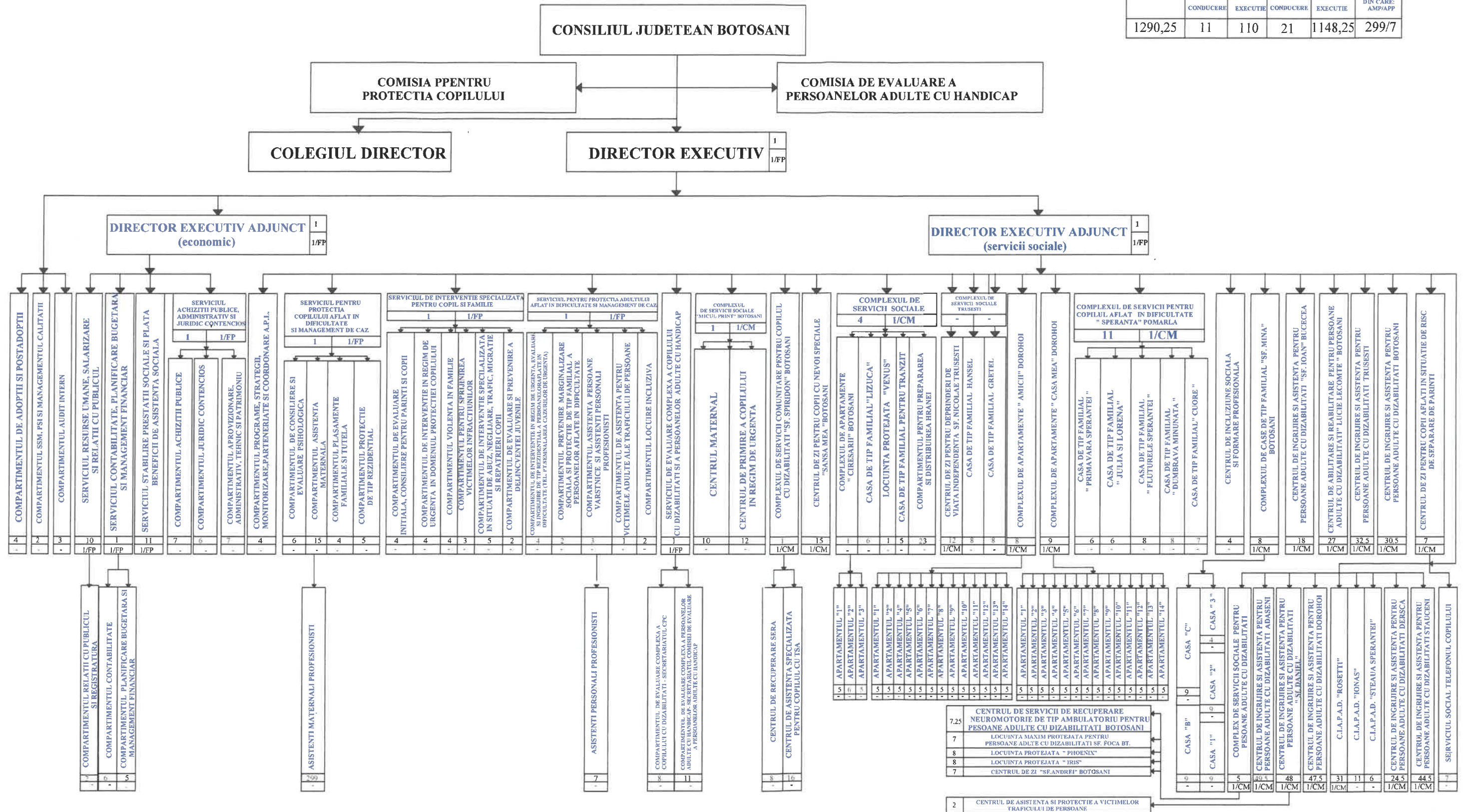
CONTRASEMNEAZĂ:
Secretar general al județului,
Marcel - Stelică Bejenariu

Botoșani,
Nr. 163 din 30.09.2024

ORGANIGRAMA

DIRECTIEI GENERALE DE ASISTENTA SOCIALA SI PROTECTIA COPILULUI BOTOSANI

TOTAL POSTURI	DIN CARE:				
	FUNCTII PUBLICE		FUNCTII CONTRACTUALE		
	CONDUCERE	EXECUTIE	CONDUCERE	EXECUTIE	DIN CARE: AMP/APP
1290,25	11	110	21	1148,25	299/7



* Serviciile sociale vor functiona incepand cu
01.12.2024

PRESEDINTE
DOINA ELENA FEDEROVICI

CONTRASEMNEAZA
Secretar General al Judetului
MARCEL STELICA BEJENARIU

Nr. crt.	Funcția publică		Numar posturi	Ocupate	Vacante	Nivel studii	Clasa	Gradul profesional	Gradația	Numele și prenumele titularului/Vacant	Funcția contractuală		Numar posturi	Ocupate	Vacante	Nivel studii	Gradul profesional / treapta profesionala	Gradația	Numele și prenumele titularului/Vacant	Obs.
	de conducere	de execuție									de conducere	de execuție								
3		Consilier	1	1		S	I	superior	5											
4		Consilier	1	1		S	I	asistent	2											
5		Consilier	1	1		S	I	asistent	2											
VI	SERVICIUL STABILIRE PRESTAȚII SOCIALE ȘI PLATĂ BENEFICII DE ASISTENȚĂ SOCIALĂ																			
1		Șef serviciu	1	1		S	I	II	5											
2		Consilier	1	1		S	I	superior	5											
3		Consilier	1	1		S	I	superior	5											
4		Consilier	1	1		S	I	superior	5											
5		Consilier	1	1		S	I	superior	5											
6		Consilier	1	1		S	I	principal	2											
7		Consilier	1	1		S	I	principal	5											
8		Consilier	1	1		S	I	principal	4											
9		Referent de specialitate	1	1		SSD	II	superior	5											
10		Referent	1	1		M	III	superior	5											
11										Referent		1	1		M	IA		5		
VII	SERVICIUL ACHIZIȚII PUBLICE, ADMINISTRATIV ȘI JURIDIC CONTENCIOS																			
1		Șef serviciu	1	1		S	I	II	5											
	Compartimentul Achiziții publice																			
1		Consilier achiziții publice	1	1		S	I	superior	5											
2		Consilier achiziții publice	1	1		S	I	superior	3											
3		Consilier achiziții publice	1	1		S	I	superior	5											
4		Consilier achiziții publice	1	1		S	I	superior	4											
5		Consilier achiziții publice	1	1	1	S	I	debutant	5											
6		Consilier	1	1		S	I	superior	5											
7										Inspector de specialitate		1	1		S	II		5		
	Compartimentul Juridic Contencios																			
1		Consilier juridic	1	1		S	I	superior	5											
2		Consilier juridic	1	1		S	I	superior	5											
3		Consilier juridic	1	1		S	I	superior	4											
4		Consilier juridic	1	1		S	I	superior	3											
5		Consilier juridic	1	1		S	I	superior	5											
6		Consilier juridic	1	1		S	I	debutant	5											
	Compartimentul Aprovizionare, administrativ, tehnic și patrimoniu																			
1										Inspector de specialitate		1	1		S	IA		5		
2										Inspector de specialitate		1	1		S	IA		5		
3										Inspector de specialitate		1	1		S	IA		5		
4										Inspector de specialitate		1	1		S	IA		5		
5										Inspector de specialitate		1	1		S	IA		5		
6										Inspector de specialitate		1	1	1	S	debutant		5		menținere în funcție art.56 alin (4) C.Muncii
7										Inspector de specialitate		1	1		S	I		5		
VIII	COMPARTIMENTUL PROGRAME, STRATEGII, MONITORIZARE, PARTENERIATE ȘI COORDONARE A.P.L.																			
1		Consilier	1	1		S	I	superior	5											
2		Consilier	1	1		S	I	superior	5											
3		Consilier	1	1		S	I	superior	5											

Nr. crt.	Funcția publică		Numar posturi Ocupate	Vacante	Nivel studii	Clasa	Gradul profesional	Gradația	Numele și prenumele titularului/Vacant	Funcția contractuală		Numar posturi Ocupate	Vacante	Nivel studii	Gradul profesional / treapta profesionala	Gradația	Numele și prenumele titularului/Vacant	Obs.
	de conducere	de execuție								de conducere	de execuție							
4		Consilier	1	1	S	I	asistent	5										
IX	SERVICIUL PENTRU PROTECȚIA COPILULUI AFLAT ÎN DIFICULTATE ȘI MANAGEMENT DE CAZ																	
1	Șef serviciu		1	1	S	I	II	5										
	Compartimentul de consiliere și evaluare psihologică																	
1		Consilier	1	1	S	I	superior	5										
2		Consilier	1	1	S	I	superior	5										
3		Consilier	1	1	S	I	superior	4										
4		Consilier	1	1	S	I	superior	5										
5		Consilier	1	1	S	I	asistent	5										
6		Consilier	1	1	S	I	debutant	5										
	Compartimentul Asistență maternală																	
1		Consilier	1	1	S	I	superior	5										Manager de caz
2		Consilier	1	1	S	I	superior	5										Manager de caz
3		Consilier	1	1	S	I	superior	5										Manager de caz
4		Consilier	1	1	S	I	superior	5										Manager de caz
5		Consilier	1	1	S	I	superior	5										Manager de caz
6		Consilier	1	1	S	I	superior	5										Manager de caz
7		Consilier	1	1	S	I	superior	5										Manager de caz
8		Consilier	1	1	S	I	superior	4										Manager de caz
9		Consilier	1	1	S	I	superior	4										Manager de caz
10		Consilier	1	1	S	I	superior	5										Manager de caz
11		Consilier	1	1	S	I	superior	3										Manager de caz
12		Consilier	1	1	S	I	superior	5										Manager de caz
13		Consilier	1	1	S	I	principal	3										Manager de caz
14		Consilier	1	1	S	I	asistent	1										Manager de caz
15		Consilier	1	1	S	I	asistent	5										Manager de caz
	Compartimentul Plasamente familiale și tutelă																	
1		Consilier	1	1	S	I	superior	5										Manager de caz
2		Consilier	1	1	S	I	superior	5										Manager de caz
3		Consilier	1	1	S	I	superior	5										Manager de caz
4		Consilier	1	1	S	I	superior	5										Manager de caz
	Compartimentul Protecție de tip rezidențial																	
1		Consilier	1	1	S	I	superior	5										Manager de caz
2		Consilier	1	1	S	I	superior	5										Manager de caz
3		Consilier	1	1	S	I	superior	5										Manager de caz
4		Consilier	1	1	S	I	asistent	5										Manager de caz
5									Asistent social		1	1	S	specialist	3			Manager de caz
X	SERVICIUL DE INTERVENȚIE SPECIALIZATĂ PENTRU COPIL ȘI FAMILIE																	
1	Șef serviciu		1	1	S	I	II	5										
	Compartimentul de evaluare inițială, consiliere pentru părinți și copii																	
1		Consilier	1	1	S	I	superior	5										
2		Consilier	1	1	S	I	superior	5										
3		Consilier	1	1	S	I	superior	3										
4									Psiholog		1	1	S	stagiar	5			

Nr. crt.	Funcția publică		Numar posturi Ocupate	Vacante	Nivel studii	Clasa	Gradul profesional	Gradația	Numele și prenumele titularului/Vacant	Funcția contractuală		Numar posturi Ocupate	Vacante	Nivel studii	Gradul profesional / treapta profesionala	Gradația	Numele și prenumele titularului/Vacant	Obs.
	de conducere	de execuție								de conducere	de execuție							
Compartimentul de intervenție în regim de urgență în domeniul protecției copilului																		
1		Expert	1	1	S	I	superior	5										
2		Consilier	1	1	S	I	superior	4										
3											Psiholog	1	1	S	practicant	2		
4											Asistent medical	1	1	PL		5		
Compartimentul Violența în familie																		
1		Consilier	1	1	S	I	superior	5										
2		Consilier	1	1	S	I	superior	5										
3		Consilier	1	1	S	I	superior	5										
4		Consilier	1	1	S	I	principal	3										
Compartimentul de intervenție specializată în situații de abuz, neglijare, trafic, migrație și repatrieri copii																		
1		Expert	1	1	S	I	superior	5										
2		Consilier	1	1	S	I	superior	5										
3		Consilier	1	1	S	I	superior	4										
4		Consilier	1	1	S	I	asistent	3										
5											Psiholog	1	1	S	practicant	5		
Compartimentul de evaluare și prevenire a delinvenței juvenile																		
1		Consilier	1	1	S	I	asistent	2										
2											Asistent social	1	1	S	debutant	5		
Compartimentul pentru sprijinirea victimelor infracțiunilor																		
1											Asistent social	1	1	S	debutant	5		
2											Psiholog	1	1	S	stagiar	5		
3											Consilier juridic	1	1	S	debutant	5		
XI SERVICIUL PENTRU PROTECȚIA ADULTULUI AFLAT ÎN DIFICULTATE ȘI MANAGEMENT DE CAZ																		
1		Șef serviciu	1	1	S	I	II	5										
Compartimentul de intervenție în regim de urgență, evaluare și îngrijire de tip rezidențial a persoanelor aflate în dificultate (telefonul pentru semnalarea cazurilor de urgență)																		
1		Consilier	1	1	S	I	superior	5										Manager de caz
2		Consilier	1	1	S	I	superior	5										Manager de caz
3		Consilier	1	1	S	I	superior	3										Manager de caz
4		Consilier	1	1	S	I	superior	5										Manager de caz
Compartimentul prevenire marginalizare socială și protecție de tip familial a persoanelor aflate în dificultate																		
1		Consilier	1	1	S	I	superior	5										Manager de caz
2		Consilier	1	1	S	I	superior	5										Manager de caz
Compartimentul asistență persoane vârstnice și asistenți personali profesioniști																		
1		Consilier	1	1	S	I	superior	5										Manager de caz
2		Consilier	1	1	S	I	superior	4										Manager de caz
3		Consilier	1	1	S	I	principal	2										Manager de caz

Nr. crt.	Funcția publică		Numar posturi Ocupate	Vacante	Nivel studii	Clasa	Gradul profesional	Gradația	Numele și prenumele titularului/Vacant	Funcția contractuală		Numar posturi Ocupate	Vacante	Nivel studii	Gradul profesional / treapta profesionala	Gradația	Numele și prenumele titularului/Vacant	Obs.
	de conducere	de execuție								de conducere	de execuție							
Compartimentul de asistență pentru victimele adulte ale traficului de persoane																		
1		Consilier	1	1	S	I	asistent	2										
Compartimentul locuire incluzivă																		
1										Asistent social	1	1	S	debutant	5			
2										Psiholog	1	1	S	stagiar	5			
XII SERVICIUL DE EVALUARE COMPLEXĂ A COPILULUI CU DIZABILITĂȚI ȘI A PERSOANELOR ADULTE CU HANDICAP																		
1		Șef serviciu	1	1	S	I	II	5										
Compartimentul de evaluare complexă a copilului cu dizabilități																		
1		Expert	1	1	S	I	superior	5										
2		Expert	1	1	S	I	superior	5										
3		Consilier	1	1	S	I	superior	5										
4										Medic	0,5	0,5	S	primar	5			
5										Medic	0,5	0,5	S	specialist	5			
6										Psihopedagog	1	1	S	principal	3			suspendat, art.51 alin. (1) lit. b) din C.Muncii
7										Asistent medical	1	1	PL	principal	5			
Secretariatul comisiei pentru protecția copilului																		
1										Asistent medical	1	1	PL	principal	5			
2										Referent	1	1	M	IA	5			
Compartimentul de evaluare complexă a persoanelor adulte cu handicap																		
1		Consilier	1	1	S	I	superior	5										
2		Consilier	1	1	S	I	superior	5										
3		Consilier	1	1	S	I	superior	4										
4										Asistent social	1	1	S	practicant	5			
5										Psiholog	1	1	S	stagiar	5			
6										Psiholog	1	1	S	practicant	5			
7										Medic	0,5	0,5	S	specialist	5			
8										Medic	0,5	0,5	S	specialist	5			
9										Pedagog de recuperare	1	1	PL	principal	5			
Secretariatul comisiei de evaluare a persoanelor adulte cu handicap																		
1										Asistent medical	1	1	PL	principal	5			suspendat, art.50 lit. f) din Codul Muncii
2										Asistent medical	1	1	PL	principal	5			
3										Asistent medical	1	1	PL	principal	5			
CENTRE REZIDENȚIALE / DE ZI																		
											710,00	617,00	93,00					
XIII COMPLEXUL DE SERVICII DE SOCIALE "MICUL PRINȚ" BOTOȘANI																		
1										Șef centru	1	1	S	II	5			temporar ocupat
Centrul maternal																		
1										Asistent social	1	1	S	principal	5			
2										Psiholog	1	1	S	practicant	5			

Nr. crt.	Funcția publică		Numar posturi Ocupate	Vacante	Nivel studii	Clasa	Gradul profesional	Gradația	Numele și prenumele titularului/Vacant	Funcția contractuală		Numar posturi Ocupate	Vacante	Nivel studii	Gradul profesional / treapta profesionala	Gradația	Numele și prenumele titularului/Vacant	Obs.
	de conducere	de execuție								de conducere	de execuție							
3										Asistent medical	1	1		PL	principal	4		
4										Asistent medical	1	1		PL	principal	5		
5										Asistent medical	1	1		PL	principal	5		
6										Asistent medical	1	1		PL		5		
7										Asistent medical	1		1	PL	debutant	5		
8										Magaziner	1	1		M;G		2		
9										Îngrijitoare	1	1				2		
10										Îngrijitoare	1		1			5		
	Centrul de primire a copilului în regim de urgență																	
1										Asistent social	1	1		S	practicant	2		
2										Psiholog	1		1	S	stagiar	5		
3										Asistent medical	1		1	PL	principal	5		
4										Asistent medical	1	1		PL		2		
5										Asistent medical	1	1		PL		4		
6										Instructor de educație	1	1		M	principal	5		
7										Instructor de educație	1	1		M	principal	4		
8										Referent	1	1		M	IA	5		
9										Îngrijitoare	1	1				5		
10										Îngrijitoare	1	1				5		
11										Îngrijitor	1		1	M;G		5		
12										Muncitor calificat	1	1		M;G	I	5		
xiv	CENTRUL DE ZI PENTRU COPII CU NEVOI SPECIALE "ȘANSA MEA" BOTOȘANI																	
1										Șef centru	1	1		S	II	4		
2										Asistent social	1	1		S	specialist	4		
3										Asistent social	1	1		S	specialist	5		
4										Psihopedagog	1	1		S	principal	3		
5										Asistent medical	1	1		PL		2		
6										Asistent medical	1	1		PL		3		
7										Instructor de educație	1	1		M	principal	5		
8										Instructor de educație	1	1		M	principal	5		
9										Instructor de educație	1	1		M	principal	5		
10										Instructor de educație	1	1		M	principal	4		
11										Instructor de educație	1		1	M	principal	5		
12										Instructor de educație	1	1		M		0		suspendat, art.51 alin. (1) lit. a) din C.Muncii
13										Magaziner	1	1		M;G		5		
14										Îngrijitoare	1	1				5		
15										Îngrijitoare	1	1				5		
xv	COMPLEXUL DE SERVICII SOCIALE																	
1										Șef centru	1	1		S	II	4		
2										Asistent social	1	1		S	principal	5		
3										Psiholog	1		1	S	practicant	5		
4										Inspector de specialitate	1	1		S	II	4		
	Complexul de apartamente "CIREȘARI" BOTOSANI																	
1										Magaziner	1	1		M;G		5		
	Apartmentul 1																	
1										Instructor de educație	1	1		M	principal	5		
2										Instructor de educație	1	1		M	principal	5		

Nr. crt.	Funcția publică		Numar posturi	Ocupate	Vacante	Nivel studii	Clasa	Gradul profesional	Gradația	Numele și prenumele titularului/Vacant	Funcția contractuală		Numar posturi	Ocupate	Vacante	Nivel studii	Gradul profesional / treapta profesionala	Gradația	Numele și prenumele titularului/Vacant	Obs.
	de conducere	de execuție									de conducere	de execuție								
3											Instructor de educație		1	1		M	principal	5		
4											Instructor de educație		1		1	M	principal	5		
5											Instructor de educație		1	1		M	principal	5		
	Apartamentul 2																			
1											Instructor de educație		1	1		M	principal	5		
2											Instructor de educație		1	1		M	principal	5		
3											Instructor de educație		1	1		M	principal	5		
4											Instructor de educație		1	1		M	principal	5		
5											Instructor de educație		1	1		M	principal	5		
6											Instructor de educație		1	1		M	principal	3		
	Apartamentul 3																			
1											Instructor de educație		1	1		M	principal	5		
2											Instructor de educație		1	1		M	principal	5		
3											Instructor de educație		1	1		M	principal	5		
4											Instructor de educație		1	1		M	principal	5		
5											Instructor de educație		1	1		M	principal	5		
	Casa de tip familial "LIZUCA"																			
1											Asistent medical		1	1		PL	principal	5		
2											Instructor de educație		1	1		M	principal	5		
3											Instructor de educație		1	1		M	principal	5		
4											Instructor de educație		1		1	M	principal	5		
5											Instructor de educație		1	1		M	principal	5		
6											Îngrijitoare		1	1				5		
	Locuința protejată "VENUS"																			
1											Îngrijitor		1		1	M;G		5		
	Casa de tip familial pentru tranzit																			
1											Îngrijitor		1	1		M;G		1		
2											Îngrijitor		1	1		M;G		4		
3											Îngrijitor		1	1		M;G		0		
4											Îngrijitor		1	1		M;G		5		
5											Îngrijitor		1	1		M;G		0		
	Compartimentul pentru prepararea și distribuirea hranei																			
1											Asistent medical nutriție și dietetică		1		1	S	debutant	5		
2											Asistent medical		1		1	PL		5		
3											Referent		1	1		M	II	2		
4											Magaziner		1	1		M;G		5		
5											Bucătar calificat		1	1		M;G		5		
6											Bucătar calificat		1	1		M;G		5		
7											Bucătar calificat		1	1		M;G		5		
8											Bucătar calificat		1	1		M;G		5		
9											Bucătar calificat		1	1		M;G		5		
10											Bucătar calificat		1	1		M;G		5		
11											Bucătar calificat		1	1		M;G		3		
12											Bucătar calificat		1	1		M;G		5		
13											Bucătar calificat		1	1		M;G		2		
14											Bucătar calificat		1	1		M;G		0		

Nr. crt.	Funcția publică		Numar posturi	Ocupate	Vacante	Nivel studii	Clasa	Gradul profesional	Gradația	Numele și prenumele titularului/Vacant	Funcția contractuală		Numar posturi	Ocupate	Vacante	Nivel studii	Gradul profesional / treapta profesionala	Gradația	Numele și prenumele titularului/Vacant	Obs.
	de conducere	de execuție									de conducere	de execuție								
15												Șofer	1	1		M;G	I	4		
16												Șofer	1	1		M;G	I	5		
17												Șofer	1	1		M;G	I	5		
18												Șofer	1	1		M;G	I	5		
19												Șofer	1		1	M;G	I	5		
20												Șofer	1		1	M;G	I	5		
21												Șofer	1	1		M;G	I	5		
22												Șofer	1	1		M;G	II	4		an
23												Șofer	1	1		M;G	II	4		
XVI	CENTRUL DE INCLUZIUNE SOCIALĂ ȘI FORMARE PROFESIONALĂ																			
1												Inspector de specialitate	1	1		S	I	4		
2												Asistent social	1	1		S	principal	4		
3												Asistent social	1		1	S	practicant	5		
4												Psiholog	1		1	S	practicant	5		
XVII	COMPLEXUL DE CASE DE TIP FAMILIAL "SF.MINA" BOTOȘANI																			
1												Șef centru	1	1		S	II	5		
2												Asistent social	1	1		S	practicant	2		suspendat, art.51 alin. (1) lit. a) din C.Muncii
3												Psiholog	1	1		S	practicant	2		suspendat, art.51 alin. (1) lit. a) din C.Muncii
4												Inspector de specialitate	1	1		S	I	5		
5												Referent	1	1		M	II	3		
6												Magaziner	1	1		M;G		5		
7												Îngrijitor	1	1		M;G		5		
8												Îngrijitor	1		1	M;G		5		
CASA "1"																				
1												Asistent medical	1	1		PL	principal	5		
2												Asistent medical	1	1		PL		2		
3												Instructor de educație	1	1		M	principal	5		
4												Infirmier	1	1		G		5		
5												Infirmier	1	1		G		5		
6												Infirmier	1	1		G		5		
7												Infirmier	1	1		G		5		
8												Infirmier	1	1		G		5		
9												Infirmier	1	1		G		5		
CASA "2"																				
1												Asistent medical	1	1		PL	principal	5		
2												Asistent medical	1	1		PL	principal	5		
3												Instructor de educație	1	1		M	principal	5		
4												Instructor de educație	1	1		M	principal	5		
5												Infirmier	1	1		G		5		
6												Infirmier	1	1		G		5		
7												Infirmier	1	1		G		2		
8												Infirmier	1	1		G		4		
9												Infirmier	1	1		G		5		
CASA "3"																				
1												Asistent medical	1	1		PL	principal	5		
2												Asistent medical	1		1	PL	principal	5		
3												Instructor de educație	1		1	M		5		
4												Infirmier	1		1	G		5		

Nr. crt.	Funcția publică		Numar posturi Ocupate	Vacante	Nivel studii	Clasa	Gradul profesional	Gradația	Numele și prenumele titularului/Vacant	Funcția contractuală		Numar posturi Ocupate	Vacante	Nivel studii	Gradul profesional / treapta profesionala	Gradația	Numele și prenumele titularului/Vacant	Obs.
	de conducere	de execuție								de conducere	de execuție							
	CASA "B"																	
1										Asistent medical	1	1		PL		5		
2										Instructor de educație	1	1		M	principal	5		
3										Instructor de educație	1	1		M	principal	5		
4										Infirmier	1	1		G		5		
5										Infirmier	1	1		G		5		
6										Infirmier	1	1		G		5		
7										Infirmier	1	1		G		5		
8										Infirmier	1	1		G		5		
9										Infirmier	1	1		G		5		
	CASA "C"																	
1										Asistent medical	1	1		PL	principal	5		
2										Asistent medical	1	1		PL	principal	4		
3										Instructor de educație	1	1		M	principal	5		
4										Instructor de educație	1	1		M	principal	5		
5										Infirmier	1	1		G		5		
6										Infirmier	1	1		G		5		
7										Infirmier	1	1		G		5		
8										Infirmier	1	1		G		3		
9										Infirmier	1	1		G		5		
xviii	COMPLEXUL DE APARTAMENTE "AMICII" DOROHOI																	
1										Șef centru	1	1		S	II	5		
2										Asistent social	1	1		S	principal	5		
3										Psiholog	1	1		S	practicant	5		
4										Asistent medical	1		1	PL		5		
5										Referent	1	1		M	IA	5		
6										Referent	1	1		M	IA	4		
7										Magaziner	1	1		M;G		4		
8										Muncitor calificat	1		1	M;G	IV	5		
	Apartmentul 1																	
1										Instructor de educație	1	1		M	principal	5		
2										Instructor de educație	1		1	M	principal	5		
3										Instructor de educație	1		1	M	principal	5		
4										Instructor de educație	1		1	M	debutant	5		
5										Instructor de educație	1		1	M	debutant	5		
	Apartmentul 2																	
1										Instructor de educație	1	1		M	principal	5		
2										Instructor de educație	1	1		M	principal	5		
3										Instructor de educație	1	1		M	principal	3		
4										Instructor de educație	1	1		M	principal	5		
5										Instructor de educație	1	1		M	principal	5		
	Apartmentul 4																	
1										Instructor de educație	1		1	M	debutant	5		
2										Instructor de educație	1		1	M	debutant	5		
3										Instructor de educație	1		1	M	debutant	5		
4										Instructor de educație	1		1	M	debutant	5		
5										Instructor de educație	1		1	M	debutant	5		
	Apartmentul 5																	
1										Instructor de educație	1	1		M	principal	5		
2										Instructor de educație	1	1		M	principal	5		

Nr. crt.	Funcția publică		Numar posturi Ocupate	Vacante	Nivel studii	Clasa	Gradul profesional	Gradația	Numele și prenumele titularului/Vacant	Funcția contractuală		Numar posturi Ocupate	Vacante	Nivel studii	Gradul profesional / treapta profesionala	Gradația	Numele și prenumele titularului/Vacant	Obs.
	de conducere	de execuție								de conducere	de execuție							
3										Instructor de educație	1	1		M	principal	3		
4										Instructor de educație	1	1		M	principal	5		
5										Instructor de educație	1	1		M	principal	1		
Apartamentul 6																		
1										Instructor de educație	1	1		M	principal	5		
2										Instructor de educație	1	1		M	principal	4		
3										Instructor de educație	1	1		M	principal	4		
4										Instructor de educație	1	1		M	principal	5		
5										Instructor de educație	1	1		M	principal	4		
Apartamentul 7																		
1										Instructor de educație	1	1		M	principal	5		
2										Instructor de educație	1	1		M	principal	5		
3										Instructor de educație	1	1		M	principal	5		
4										Instructor de educație	1	1		M	principal	5		
5										Instructor de educație	1	1		M	principal	5		
Apartamentul 8																		
1										Instructor de educație	1	1		M	principal	5		
2										Instructor de educație	1	1		M	principal	3		
3										Instructor de educație	1	1		M	principal	4		
4										Instructor de educație	1	1		M	principal	5		
5										Instructor de educație	1	1		M	principal	5		
Apartamentul 9																		
1										Instructor de educație	1	1		M	principal	4		
2										Instructor de educație	1	1		M	principal	5		
3										Instructor de educație	1	1		M	principal	5		
4										Instructor de educație	1	1		M	principal	2		
5										Instructor de educație	1	1		M	principal	5		
Apartamentul 10																		
1										Instructor de educație	1	1		M	principal	5		
2										Instructor de educație	1	1		M	principal	5		
3										Instructor de educație	1	1		M	principal	5		mentinere in functie art.56 alin (4) C.Muncii
4										Instructor de educație	1	1		M	principal	3		
5										Instructor de educație	1	1		M	principal	5		
Apartamentul 11																		
1										Instructor de educație	1	1		M	principal	5		
2										Instructor de educație	1	1		M	principal	5		
3										Instructor de educație	1	1		M	principal	4		
4										Instructor de educație	1	1		M	principal	5		
5										Instructor de educație	1	1		M	principal	3		
Apartamentul 12																		
1										Instructor de educație	1	1		M	principal	5		
2										Instructor de educație	1	1		M	principal	5		
3										Instructor de educație	1	1		M	principal	5		
4										Instructor de educație	1	1		M	principal	5		
5										Instructor de educație	1	1		M	principal	5		
Apartamentul 13																		
1										Instructor de educație	1	1		M	principal	5		
2										Instructor de educație	1	1		M	principal	5		mentinere in functie art.56 alin (4) C.Muncii
3										Instructor de educație	1	1		M	principal	5		
4										Instructor de educație	1	1		M	principal	5		
5										Instructor de educație	1	1		M	principal	4		

Nr. crt.	Funcția publică		Numar posturi	Ocupate	Vacante	Nivel studii	Clasa	Gradul profesional	Gradația	Numele și prenumele titularului/Vacant	Funcția contractuală		Numar posturi	Ocupate	Vacante	Nivel studii	Gradul profesional / treapta profesionala	Gradația	Numele și prenumele titularului/Vacant	Obs.
	de conducere	de execuție									de conducere	de execuție								
	Apartamentul 14																			
1												Instructor de educație	1	1		M	principal	3		
2												Instructor de educație	1	1		M	principal	5		
3												Instructor de educație	1	1		M	principal	5		
4												Instructor de educație	1	1		M	principal	5		
5												Instructor de educație	1	1		M	principal	5		
XIX	COMPLEXUL DE APARTAMENTE "CASA MEA" DOROHOI																			
1												Șef centru	1	1		S	II	5		
2												Asistent social	1	1		S	principal	4		
3												Psiholog	1	1		S	practicant	5		
4												Inspector de specialitate	1	1		S	II	3		
5												Asistent medical	1		1	PL	debutant	5		
6												Referent	1	1		M	IA	5		
7												Magaziner	1	1		M;G		3		
8												Șofer	1	1		M;G	I	5		
9												Muncitor calificat	1		1	M;G	IV	5		
	Apartamentul 1																			
1												Instructor de educație	1		1	M		5		
2												Instructor de educație	1		1	M	debutant	5		
3												Instructor de educație	1		1	M	debutant	5		
4												Instructor de educație	1		1	M	debutant	5		
5												Instructor de educație	1		1	M	debutant	5		
	Apartamentul 2																			
1												Instructor de educație	1	1		M	principal	3		
2												Instructor de educație	1	1		M	principal	5		
3												Instructor de educație	1	1		M	principal	5		
4												Instructor de educație	1	1		M	principal	5		
5												Instructor de educație	1	1		M	principal	5		
	Apartamentul 3																			
1												Instructor de educație	1	1		M		5		suspendat, art.50 lit. d) din C.Muncii
2												Instructor de educație	1	1		M		5		
3												Instructor de educație	1	1		M		3		
4												Instructor de educație	1		1	M	debutant	5		
5												Instructor de educație	1		1	M	debutant	5		
	Apartamentul 4																			
1												Instructor de educație	1	1		M	principal	5		
2												Instructor de educație	1	1		M	principal	5		
3												Instructor de educație	1	1		M	principal	5		
4												Instructor de educație	1	1		M	principal	5		
5												Instructor de educație	1	1		M	principal	4		
	Apartamentul 5																			
1												Instructor de educație	1	1		M	principal	5		
2												Instructor de educație	1	1		M	principal	5		
3												Instructor de educație	1	1		M	principal	4		
4												Instructor de educație	1	1		M	principal	5		
5												Instructor de educație	1	1		M	principal	3		suspendat, art.51 alin. (1) lit. a) din C.Muncii
	Apartamentul 6																			
1												Instructor de educație	1	1		M	principal	5		
2												Instructor de educație	1	1		M	principal	5		
3												Instructor de educație	1	1		M	principal	5		

Nr. crt.	Funcția publică		Numar posturi Ocupate	Vacante	Nivel studii	Clasa	Gradul profesional	Gradația	Numele și prenumele titularului/Vacant	Funcția contractuală		Numar posturi Ocupate	Vacante	Nivel studii	Gradul profesional / treapta profesionala	Gradația	Numele și prenumele titularului/Vacant	Obs.
	de conducere	de execuție								de conducere	de execuție							
4										Instructor de educație	1	1		M	principal	5		
5										Instructor de educație	1	1		M	principal	4		
Apartamentul 7																		
1										Instructor de educație	1	1		M	principal	4		
2										Instructor de educație	1	1		M	principal	5		
3										Instructor de educație	1	1		M	principal	5		
4										Instructor de educație	1	1		M	principal	5		
5										Instructor de educație	1	1		M	principal	5		
Apartamentul 8																		
1										Instructor de educație	1	1		M	principal	5		
2										Instructor de educație	1	1		M	principal	5		
3										Instructor de educație	1	1		M	principal	1		
4										Instructor de educație	1	1		M	principal	5		
5										Instructor de educație	1	1		M	principal	5		
Apartamentul 9																		
1										Instructor de educație	1	1		M	principal	5		
2										Instructor de educație	1	1		M	principal	4		
3										Instructor de educație	1	1		M	principal	5		
4										Instructor de educație	1	1		M	principal	5		
5										Instructor de educație	1	1		M	principal	5		
Apartamentul 10																		
1										Instructor de educație	1	1		M	principal	2		suspendat, art.51 alin. (1) lit. a) din C.Muncii
2										Instructor de educație	1	1		M	principal	5		
3										Instructor de educație	1	1		M	principal	5		
4										Instructor de educație	1	1		M	principal	5		
5										Instructor de educație	1	1		M	principal	2		
Apartamentul 11																		
1										Instructor de educație	1	1		M	principal	5		
2										Instructor de educație	1	1		M	principal	5		
3										Instructor de educație	1	1		M	principal	5		
4										Instructor de educație	1	1		M	principal	4		
5										Instructor de educație	1	1		M	principal	5		
Apartamentul 12																		
1										Instructor de educație	1	1		M	principal	2		
2										Instructor de educație	1	1		M	principal	5		
3										Instructor de educație	1	1		M	principal	5		
4										Instructor de educație	1	1		M	principal	5		
5										Instructor de educație	1	1		M	principal	5		
Apartamentul 13																		
1										Instructor de educație	1	1	1	M	debutant	5		
2										Instructor de educație	1	1	1	M	debutant	5		
3										Instructor de educație	1	1	1	M	debutant	5		
4										Instructor de educație	1	1	1	M	debutant	5		
5										Instructor de educație	1	1	1	M	debutant	5		
Apartamentul 14																		
1										Instructor de educație	1	1		M	principal	5		
2										Instructor de educație	1	1		M	principal	3		
3										Instructor de educație	1	1		M	principal	5		
4										Instructor de educație	1	1		M	principal	5		
5										Instructor de educație	1	1		M	principal	5		

Nr. crt.	Funcția publică		Numar posturi Ocupate	Vacante	Nivel studii	Clasa	Gradul profesional	Gradația	Numele și prenumele titularului/Vacant	Funcția contractuală		Numar posturi Ocupate	Vacante	Nivel studii	Gradul profesional / treapta profesionala	Gradația	Numele și prenumele titularului/Vacant	Obs.
	de conducere	de execuție								de conducere	de execuție							
xx	COMPLEXUL DE SERVICII PENTRU COPILUL AFLAT ÎN DIFICULTATE "SPERANȚA" POMĂRLA																	
1										Sef centru		1	1	S	II	4		
2										Asistent social		1	1	S	practicant	2		
3										Psiholog		1	1	S	practicant	5		
4										Psiholog		1	1	S	stagiar	5		
5										Asistent medical		1	1	PL		2		
6										Soră medicală		1	1	M	principal	5		
7										Referent		1	1	M	I	4		
8										Magaziner		1	1	M;G		5		
9										Muncitor calificat		1	1	M;G	I	5		
10										Muncitor calificat		1	1	M;G	I	5		
11										Muncitor calificat		1	1	M;G	III	4		
	Casa de tip familial "PRIMAVARA SPERANTEI"																	
1										Instructor de educație		1	1	M	principal	5		
2										Instructor de educație		1	1	M	principal	3		
3										Instructor de educație		1	1	M	principal	5		
4										Instructor de educație		1	1	M	principal	4		
5										Îngrijitor		1	1	M;G		5		
6										Îngrijitor		1	1	M;G		5		
	Casa de tip familial "JULIA SI LORENA"																	
1										Instructor de educație		1	1	M	principal	5		
2										Instructor de educație		1	1	M	principal	5		
3										Instructor de educație		1	1	M	principal	5		
4										Instructor de educație		1	1	M	principal	5		
5										Îngrijitor		1	1	M;G		3		
6										Îngrijitor		1	1	M;G		4		
	Casa de tip familial "FLUTURELE SPERANTEI"																	
1										Instructor de educație		1	1	M	principal	5		
2										Instructor de educație		1	1	M	principal	5		
3										Instructor de educație		1	1	M	principal	5		
4										Instructor de educație		1	1	M	principal	5		
5										Instructor de educație		1	1	M	principal	5		
6										Instructor de educație		1	1	M		2		
7										Îngrijitor		1	1	M;G		5		
8										Îngrijitor		1	1	M;G		4		
	Casa de tip familial "DUMBRAVA MINUNATĂ"																	
1										Instructor de educație		1	1	M	principal	5		
2										Instructor de educație		1	1	M	principal	4		
3										Instructor de educație		1	1	M	principal	5		
4										Instructor de educație		1	1	M	principal	5		suspendat, art.54 din C.Muncii
5										Instructor de educație		1	1	M		5		
6										Instructor de educație		1	1	M	principal	5		
7										Îngrijitor		1	1	M;G		3		
8										Îngrijitor		1	1	M;G		3		
	Casa de tip familial "CUORE"																	

Nr. crt.	Funcția publică		Numar posturi Ocupate	Vacante	Nivel studii	Clasa	Gradul profesional	Gradația	Numele și prenumele titularului/Vacant	Funcția contractuală		Numar posturi Ocupate	Vacante	Nivel studii	Gradul profesional / treapta profesionala	Gradația	Numele și prenumele titularului/Vacant	Obs.
	de conducere	de execuție								de conducere	de execuție							
1										Instructor de educație		1	1	M	principal	3		
2										Instructor de educație		1	1	M	principal	5		
3										Instructor de educație		1	1	M	principal	2		
4										Instructor de educație		1	1	M		2		
5										Instructor de educație		1	1	M	principal	5		
6										Îngrijitor		1	1	M;G		5		
7										Îngrijitor		1	1	M;G		5		
xxi	COMPLEXUL DE SERVICII SOCIALE TRUȘEȘTI																	
	<i>Centrul de zi pentru deprinderi de viață independentă "Sf. Nicolae" Trusesti</i>																	
1										Șef centru		1	1	S	II	5		temporar ocupat
2										Asistent social		1	1	S	practicant	5		
3										Psiholog		1	1	S	practicant	5		
4										Psiholog		1	1	S	stagiar	5		
5										Asistent medical		1	1	PL	principal	5		
6										Instructor de educație		1	1	M	principal	4		
7										Instructor de educație		1	1	M		5		
8										Instructor de educație		1	1	M		5		
9										Instructor de educație		1	1	M	debutant	5		
10										Instructor de educație		1	1	M	debutant	5		
11										Instructor de educație		1	1	M	debutant	5		
12										Îngrijitor		1	1	M;G		5		
	<i>Casa de tip familial "Hansel"</i>																	
1										Instructor de educație		1	1	M	principal	5		
2										Instructor de educație		1	1	M	principal	5		
3										Instructor de educație		1	1	M	principal	5		
4										Instructor de educație		1	1	M	principal	5		
5										Instructor de educație		1	1	M	debutant	5		
6										Magaziner		1	1	M;G		5		
7										Îngrijitor		1	1	M;G		4		
8										Muncitor calificat		1	1	M;G	I	5		
	<i>Casa de tip familial "Gretel"</i>																	
1										Instructor de educație		1	1	M	principal	5		
2										Instructor de educație		1	1	M	principal	5		
3										Instructor de educație		1	1	M	principal	5		
4										Instructor de educație		1	1	M	principal	5		
5										Instructor de educație		1	1	M	debutant	5		
6										Referent		1	1	M	IA	5		menținere în funcție art.56 alin (4) C.Muncii
7										Îngrijitor		1	1	M;G		3		
8										Muncitor calificat		1	1	M;G	IV	5		
xxii	COMPLEXUL DE SERVICII COMUNITARE PENTRU COPILUL CU DIZABILITĂȚI "SF.SPIRIDON" BOTOȘANI																	
1										Șef centru		1	1	S	II	5		
	<i>Centrul de recuperare "SERA"</i>																	
1										Psiholog		1	1	S	practicant	4		
2										Psiholog		1	1	S	practicant	2		
3										Logoped		1	1	S	principal	5		

Nr. crt.	Funcția publică		Numar posturi	Ocupate	Vacante	Nivel studii	Clasa	Gradul profesional	Gradația	Numele și prenumele titularului/Vacant	Funcția contractuală		Numar posturi	Ocupate	Vacante	Nivel studii	Gradul profesional / treapta profesionala	Gradația	Numele și prenumele titularului/Vacant	Obs.
	de conducere	de execuție									de conducere	de execuție								
4												Kinetoterapeut	1	1		S	principal	4		
5												Instructor de ergoterapie	1	1		M	principal	5		
6												Masor	1	1		M	principal	5		
7												Muncitor calificat	1	1		M;G	I	5		
8												Îngrijitoare	1	1				5		
Centrul de asistență specializată pentru copilul cu TSA																				
1												Asistent social	1	1		S	principal	5		
2												Psiholog	1	1		S	specialist	5		
3												Psiholog	1	1		S	practicant	4		
4												Psiholog	1	1		S	practicant	3		suspendat, art.51 alin. (1) lit. a) din C.Muncii
5												Psiholog	1	1		S	practicant	0		
6												Psiholog	1		1	S	practicant	5		
7												Psihopedagog	1	1		S		2		
8												Logoped	1		1	S	debutant	5		
9												Logoped	1		1	S	debutant	5		
10												Kinetoterapeut	1	1		S		1		
11												Pedagog de recuperare	1	1		PL	principal	5		
12												Pedagog de recuperare	1	1		PL	principal	5		
13												Instructor de educație	1	1		M	principal	5		
14												Instructor de educație	1	1		M	principal	5		
15												Masor	1	1		M		2		
16												Muncitor calificat	1	1		M;G	I	5		
xxiii	CENTRUL DE ZI PENTRU COPII AFLATI IN SITUATIE DE RISC DE SEPARARE DE PARINTI																			
1												Şef centru	1		1	S	II	5		
2												Asistent social	1		1	S	practicant	5		
3												Asistent social	1		1	S	debutant	5		
4												Psiholog	1		1	S	practicant	5		
5												Psiholog	1		1	S	stagiar	5		
6												Instructor de educație	1		1	M	principal	5		
7												Îngrijitor	1		1	M;G		5		
Serviciul social "TELEFONUL COPILULUI"																				
1												Asistent social	1	1		S	practicant	0		
2												Asistent social	1	1		S	practicant	1		
3												Asistent social	1	1		S	debutant	0		suspendat, art.51 alin. (1) lit. a) din C.Muncii
4												Asistent social	1		1	S	debutant	5		
5												Psiholog	1	1		S	practicant	5		
6												Psiholog	1	1		S	practicant	3		
7												Psiholog	1		1	S	stagiar	5		
													42125	30975	11150					
xxiv	CENTRUL DE ÎNGRIJIRE ŞI ASISTENŢĂ PENTRU PERSOANE ADULTE CU DIZABILITĂŢI "SF.IOAN" BUCECEA																			
1												Şef centru	1	1		S	II	5		
2												Asistent social	1	1		S	specialist	5		
3												Psiholog	1	1		S	practicant	3		
4												Asistent medical	1	1		PL		2		

Nr. crt.	Funcția publică		Numar posturi Ocupate	Vacante	Nivel studii	Clasa	Gradul profesional	Gradația	Numele și prenumele titularului/Vacant	Funcția contractuală		Numar posturi Ocupate	Vacante	Nivel studii	Gradul profesional / treapta profesionala	Gradația	Numele și prenumele titularului/Vacant	Obs.
	de conducere	de execuție								de conducere	de execuție							
5												1	1		PL			
6												1	1		PL			
7												1		1	PL	debutant		
8												1		1	M	debutant		
9												1	1		M	debutant		
10												1	1		M;G			
11												1	1		G			
12												1	1		G			
13												1	1		G			
14												1	1		G			
15												1	1		G			
16												1		1	M;G			
17												1	1		M;G			
18												1	1		M;G			
xxv	CENTRUL DE ABILITARE SI REABILITARE PENTRU PERSOANE ADULTE CU DIZABILITAȚI "LUCIE LECOMTE" BOTOȘANI																	
1										Şef centru		1		1	S	II		temporar ocupat
2												1	1		S	practicant		
3												1		1	S	stagiar		
4												1	1		PL	principal		
5												1	1		PL	principal		
6												1	1		PL	principal		
7												1	1		PL			
8												1	1		PL			
9												1	1		PL	principal		
10												1		1	PL	debutant		
11												1	1		M	principal		
12												1		1	M	debutant		
13												1		1	M	debutant		
14												1		1	M	debutant		
15												1	1		M;G			
16												1	1		G			
17												1	1		G			
18												1	1		G			
19												1	1		G			
20												1	1		G			
21												1	1		G			
22												1	1		M;G			
23												1	1		M;G	I		
24												1	1		M;G	I		
25												1		1	M;G	IV		
26												1		1	M;G	IV		
27												1		1	M;G			
xxvi	CENTRUL DE ÎNGRIJIRE ŞI ASISTENȚĂ PENTRU PERSOANE ADULTE CU DIZABILITAȚI BOTOȘANI																	
1										Şef centru		1		1	S	II		temporar ocupat
2												1	1		S	practicant		
3												1		1	S	stagiar		
4												0,5		0,5	S	specialist		

Nr. crt.	Funcția publică		Numar posturi	Ocupate	Vacante	Nivel studii	Clasa	Gradul profesional	Gradația	Numele și prenumele titularului/Vacant	Funcția contractuală		Numar posturi	Ocupate	Vacante	Nivel studii	Gradul profesional / treapta profesionala	Gradația	Numele și prenumele titularului/Vacant	Obs.
	de conducere	de execuție									de conducere	de execuție								
5												Asistent medical	1	1		PL	principal	5		
6												Asistent medical	1	1		PL	principal	4		
7												Asistent medical	1	1		PL	principal	2		
8												Asistent medical	1	1		PL	principal	5		
9												Asistent medical	1	1		PL		5		
10												Asistent medical	1	1		PL		1		
11												Instructor de ergoterapie	1	1		M	principal	5		
12												Instructor de ergoterapie	1	1		M	principal	5		
13												Referent	1	1		M	IA	5		
14												Magaziner	1	1		M;G		5		
15												Infirmier	1	1		G		5		continuarea activ. (65 ani)
16												Infirmier	1	1		G		5		
17												Infirmier	1	1		G		5		
18												Infirmier	1	1		G		3		
19												Infirmier	1	1		G		4		
20												Infirmier	1	1		G		4		
21												Infirmier	1	1		G		5		
22												Infirmier	1	1		G		2		
23												Infirmier	1	1		G		5		
24												Infirmier	1		1	G	debutant	5		
25												Infirmier	1		1	G	debutant	5		
26												Muncitor calificat	1		1	M;G	I	5		
27												Muncitor calificat	1	1		M;G	IV	5		
28												Muncitor calificat	1		1	M;G	IV	5		
29												Muncitor calificat	1		1	M;G	IV	5		
30												Spălătoreasă	1	1				5		
31												Paznic	1	1		M;G		5		
xxvii	CENTRUL DE ÎNGRIJIRE ȘI ASISTENȚĂ PENTRU PERSOANE ADULTE CU DIZABILITAȚI ADAȘENI																			
1												Sef centru	1	1		S	II	2		
2												Asistent social	1		1	S	practicant	5		
3												Psiholog	1		1	S	stagiar	5		
4												Inspector de specialitate	1	1		S	II	5		
5												Medic	0,5		0,5	S	specialist	5		
6												Kinetoterapeut	1		1	S	debutant	5		
7												Asistent medical	1	1		PL	principal	4		
8												Asistent medical	1	1		PL	principal	4		
9												Asistent medical	1	1		PL	principal	5		
10												Asistent medical	1	1		PL		1		
11												Asistent medical	1		1	PL	debutant	5		
12												Asistent medical	1		1	PL	debutant	5		
13												Referent	1		1	M	debutant	5		
14												Magaziner	1	1		M;G		5		
15												Infirmier	1	1		G		5		
16												Infirmier	1	1		G		5		
17												Infirmier	1	1		G		5		
18												Infirmier	1	1		G		5		
19												Infirmier	1	1		G		5		
20												Infirmier	1	1		G		5		
21												Infirmier	1	1		G		5		

Nr. crt.	Funcția publică		Numar posturi	Ocupate	Vacante	Nivel studii	Clasa	Gradul profesional	Gradația	Numele și prenumele titularului/Vacant	Funcția contractuală		Numar posturi	Ocupate	Vacante	Nivel studii	Gradul profesional / treapta profesionala	Gradația	Numele și prenumele titularului/Vacant	Obs.
	de conducere	de execuție									de conducere	de execuție								
22												Infirmier	1	1		G		2		
23												Infirmier	1	1		G		5		
24												Infirmier	1	1		G		5		
25												Infirmier	1	1		G		4		
26												Infirmier	1	1		G		4		
27												Infirmier	1	1		G		5		
28												Infirmier	1	1		G		5		
29												Infirmier	1	1		G		5		
30												Infirmier	1	1		G		5		
31												Infirmier	1	1		G		5		
32												Infirmier	1	1		G		5		
33												Infirmier	1	1		G		5		
34												Infirmier	1	1		G		5		
35												Infirmier	1	1		G		5		
36												Infirmier	1	1		G		5		
37												Infirmier	1	1		G		5		
38												Infirmier	1	1		G		5		
39												Infirmier	1	1		G		5		
40												Infirmier	1	1		G	debutant	5		
41												Îngrijitor	1		1	M;G		5		
42												Muncitor calificat	1	1		M;G	I	5		
43												Muncitor calificat	1	1		M;G	I	5		
44												Muncitor calificat	1	1		M;G	I	5		suspendat, art.50 lit. d) din C.Muncii
45												Muncitor calificat	1	1		M;G	I	5		
46												Muncitor calificat	1	1		M;G	I	5		
47												Bucătar calificat	1	1		M;G		5		
48												Bucătar calificat	1	1		M;G		5		
49												Bucătar calificat	1	1		M;G		5		
50												Bucătar calificat	1	1		M;G		5		
xxviii	CENTRUL DE ÎNGRIJIRE ȘI ASISTENȚĂ PENTRU PERSOANE ADULTE CU DIZABILITATI "SF. DANIEL "																			
1												Sef centru	1		1	S	II	5		temporar ocupat
2												Psiholog	1	1		S	practicant	2		
3												Asistent social	1	1		S	practicant	2		
4												Inspector de specialitate	1	1		S	I	5		
5												Asistent medical	1	1		PL	principal	5		
6												Asistent medical	1	1		PL	principal	3		
7												Asistent medical	1	1		PL	principal	5		
8												Asistent medical	1	1		PL	principal	5		
9												Asistent medical	1	1		PL	principal	4		
10												Asistent medical	1	1		PL	principal	5		
11												Asistent medical	1	1		PL	principal	4		
12												Asistent medical	1	1		PL	principal	3		
13												Asistent medical	1		1	PL		5		
14												Instructor de ergoterapie	1		1	M	principal	5		
15												Instructor de ergoterapie	1	1		M	principal	5		
16												Magaziner	1	1		M;G		5		
17												Magaziner	1	1		M;G		5		
18												Infirmier	1	1		G		3		
19												Infirmier	1	1		G		5		

Nr. crt.	Funcția publică		Numar posturi Ocupate	Vacante	Nivel studii	Clasa	Gradul profesional	Gradația	Numele și prenumele titularului/Vacant	Funcția contractuală		Numar posturi Ocupate	Vacante	Nivel studii	Gradul profesional / treapta profesionala	Gradația	Numele și prenumele titularului/Vacant	Obs.
	de conducere	de execuție								de conducere	de execuție							
20										Infirmier	1	1		G		3		
21										Infirmier	1	1		G		5		
22										Infirmier	1	1		G		4		
23										Infirmier	1	1		G		2		
24										Infirmier	1	1		G		5		
25										Infirmier	1	1		G		5		
26										Infirmier	1	1		G		5		
27										Infirmier	1	1		G		5		
28										Infirmier	1	1		G		2		
29										Infirmier	1	1		G		5		
30										Infirmier	1	1	1	G		5		
31										Infirmier	1	1	1	G	debutant	5		
32										Infirmier	1	1	1	G	debutant	5		
33										Infirmier	1	1	1	G	debutant	5		
34										Infirmier	1	1	1	G	debutant	5		
35										Muncitor calificat	1	1		M;G	I	5		
36										Muncitor calificat	1	1		M;G	I	5		
37										Muncitor calificat	1	1		M;G	I	5		
38										Muncitor calificat	1	1		M;G	I	5		
39										Muncitor calificat	1	1		M;G	II	5		
40										Bucătar calificat	1	1		M;G		5		
41										Bucătar calificat	1	1		M;G		5		
42										Bucătar calificat	1	1		M;G		5		
43										Bucătar calificat	1	1		M;G		4		
44										Muncitor calificat	1	1	1	M;G	IV	5		
45										Muncitor necalificat	1	1		M;G		3		
46										Muncitor necalificat	1	1	1	M;G		5		
47										Muncitor necalificat	1	1	1	M;G		5		
48										Muncitor necalificat	1	1	1	M;G		5		
xxix	CENTRUL DE ASISTENȚĂ SI PROTECȚIE A VICTIMELOR TRAFICULUI DE PERSOANE																	
1										Psiholog	1	1	1	S	stagiar	5		
2										Asistent social	1	1	1	S	debutant	5		
xxx	CENTRUL DE ÎNGRIJIRE ȘI ASISTENȚĂ PENTRU PERSOANE ADULTE CU DIZABILITĂȚI DOROHOI																	
1										Șef centru	1	1		S	II	5		
2										Medic	0,5	0,5		S	primar	5		
3										Asistent social	1	1		S	specialist	5		
4										Asistent social	1	1		S	practicant	5		
5										Psiholog	1	1		S	practicant	5		
6										Kinetoterapeut	1	1		S		1		
7										Asistent medical	1	1		PL	principal	3		
8										Asistent medical	1	1		PL	principal	5		
9										Asistent medical	1	1		PL	principal	3		
10										Asistent medical	1	1		PL	principal	5		
11										Asistent medical	1	1		PL	principal	5		
12										Asistent medical	1	1		PL		1		
13										Asistent medical	1	1		PL		1		
14										Instructor de ergoterapie	1	1		M	principal	4		

Nr. crt.	Funcția publică		Numar posturi Ocupate	Vacante	Nivel studii	Clasa	Gradul profesional	Gradația	Numele și prenumele titularului/Vacant	Funcția contractuală		Numar posturi Ocupate	Vacante	Nivel studii	Gradul profesional / treapta profesionala	Gradația	Numele și prenumele titularului/Vacant	Obs.
	de conducere	de execuție								de conducere	de execuție							
15										Instructor de ergoterapie	1		1	M	principal	5		
16										Referent	1	1		M	I	5		
17										Magaziner	1	1		M;G		5		
18										Infirmier	1	1		G		3		
19										Infirmier	1	1		G		5		
20										Infirmier	1	1		G		5		
21										Infirmier	1	1		G		2		
22										Infirmier	1	1		G		5		
23										Infirmier	1	1		G		5		
24										Infirmier	1	1		G		5		
25										Infirmier	1	1		G		5		
26										Infirmier	1	1		G		5		
27										Infirmier	1	1		G		5		
28										Infirmier	1	1		G		5		
29										Infirmier	1		1	G		5		
30										Infirmier	1		1	G		5		
31										Infirmier	1		1	G		5		
32										Infirmier	1		1	G	debutant	5		
33										Infirmier	1		1	G	debutant	5		
34										Muncitor calificat	1	1		M;G	I	5		
35										Muncitor calificat	1	1		M;G	I	5		
36										Muncitor calificat	1	1		M;G	I	5		
37										Muncitor calificat	1	1		M;G	I	5		
38										Muncitor calificat	1	1		M;G	I	5		
39										Muncitor calificat	1		1	M;G	II	5		
40										Bucătar calificat	1	1		M;G		5		
41										Bucătar calificat	1	1		M;G		5		
42										Bucătar calificat	1	1		M;G		5		
43										Bucătar calificat	1		1	M;G		5		
44										Paznic	1		1	M;G		5		
45										Paznic	1		1	M;G		5		
46										Paznic	1		1	M;G		5		
47										Șofer	1	1		M;G	I	5		
48										Spălătoreasă	1	1				5		
xxxI	CENTRUL DE ÎNGRIJIRE ȘI ASISTENȚĂ PENTRU PERSOANE ADULTE CU DIZABILITĂȚI "ROSETTI"																	
1										Șef centru	1		1	S	II	5		temporar ocupat
2										Psiholog	1	1		S	practicant	5		
3										Inspector de specialitate	1	1		S	I	5		suspendat, art.50 lit. d) din C.Muncii
4										Asistent medical	1	1		PL	principal	4		
5										Asistent medical	1	1		PL	principal	5		
6										Asistent medical	1	1		PL	principal	3		
7										Asistent medical	1	1		PL	principal	3		
8										Asistent medical	1	1		PL	principal	5		
9										Asistent medical	1	1		PL	principal	5		
10										Referent	1	1		M	I	5		
11										Magaziner	1	1		M;G		5		
12										Infirmier	1	1		G		2		
13										Infirmier	1	1		G		2		
14										Infirmier	1	1		G		5		

Nr. crt.	Funcția publică		Numar posturi Ocupate	Vacante	Nivel studii	Clasa	Gradul profesional	Gradația	Numele și prenumele titularului/Vacant	Funcția contractuală		Numar posturi Ocupate	Vacante	Nivel studii	Gradul profesional / treapta profesionala	Gradația	Numele și prenumele titularului/Vacant	Obs.
	de conducere	de execuție								de conducere	de execuție							
15										Infirmier	1	1		G		5		
16										Infirmier	1	1		G		5		
17										Infirmier	1	1		G		5		
18										Infirmier	1	1		G		5		
19										Infirmier	1	1		G		2		
20										Infirmier	1	1		G		5		
21										Infirmier	1	1		G		4		
22										Muncitor calificat	1	1		M;G	I	5		
23										Muncitor calificat	1	1		M;G	I	5		
24										Muncitor calificat	1	1		M;G	I	5		
25										Muncitor calificat	1	1		M;G	I	5		
26										Muncitor calificat	1	1		M;G	I	5		
27										Bucătar calificat	1	1		M;G		5		
28										Bucătar calificat	1	1		M;G		5		
29										Bucătar calificat	1	1		M;G		5		
30										Bucătar calificat	1	1		M;G		3		
31										Spălătoreasă	1	1				5		
xxxii	CENTRUL DE ÎNGRIJIRE ȘI ASISTENȚĂ PENTRU PERSOANE ADULTE CU DIZABILITĂȚI "IONAȘ"																	
1										Asistent social	1	1		S	principal	5		
2										Asistent medical	1	1		PL		2		
3										Instructor de ergoterapie	1	1		M	principal	4		
4										Infirmier	1	1		G		5		
5										Infirmier	1	1		G		5		
6										Infirmier	1	1		G		5		
7										Infirmier	1	1		G		5		
8										Infirmier	1	1		G		5		
9										Muncitor calificat	1	1		M;G	I	5		
10										Bucătar calificat	1	1		M;G		5		
11										Bucătar calificat	1	1		M;G		5		
xxxiii	CENTRUL DE ÎNGRIJIRE ȘI ASISTENȚĂ PENTRU PERSOANE ADULTE CU DIZABILITĂȚI "STEUA SPERANȚEI"																	
1										Asistent medical	1	1		PL		2		
2										Instructor de ergoterapie	1	1		M		2		
3										Infirmier	1	1		G		5		
4										Infirmier	1	1		G		3		
5										Infirmier	1	1		G		5		
6										Îngrijitor	1	1		M;G		5		
xxxiv	CENTRUL DE ÎNGRIJIRE ȘI ASISTENȚĂ PENTRU PERSOANE ADULTE CU DIZABILITĂȚI DERSCA																	
1										Șef centru	1		1	S	II	5		temporar ocupat
2										Medic	0,5	0,5		S	specialist	2		
3										Asistent social	1	1		S	practicant	5		
4										Psiholog	1	1		S	practicant	5		
5										Asistent medical	1	1		PL	principal	4		
6										Asistent medical	1	1		PL	principal	5		
7										Asistent medical	1	1		PL	principal	5		
8										Asistent medical	1	1		PL	principal	5		
9										Asistent medical	1	1		PL	principal	5		

Nr. crt.	Funcția publică		Numar posturi Ocupate	Vacante	Nivel studii	Clasa	Gradul profesional	Gradația	Numele și prenumele titularului/Vacant	Funcția contractuală		Numar posturi Ocupate	Vacante	Nivel studii	Gradul profesional / treapta profesionala	Gradația	Numele și prenumele titularului/Vacant	Obs.
	de conducere	de execuție								de conducere	de execuție							
10										Pedagog de recuperare	1	1		PL	principal	5		
11										Referent	1	1		M	II	5		
12										Magaziner	1	1		M;G		5		
13										Infirmier	1	1		G		5		
14										Infirmier	1	1		G		5		
15										Infirmier	1	1		G		5		
16										Infirmier	1	1		G		4		
17										Infirmier	1	1		G		5		
18										Infirmier	1	1		G		5		
19										Infirmier	1	1		G		5		
20										Infirmier	1		1	G	debutant	5		
21										Infirmier	1		1	G	debutant	5		
22										Îngrijitor	1	1		M;G		5		
23										Bucătar calificat	1		1	M;G		5		
24										Bucătar calificat	1	1		M;G		5		
25										Bucătar calificat	1	1		M;G		5		
xxxv	CENTRUL DE ÎNGRIJIRE ȘI ASISTENȚĂ PENTRU PERSOANE ADULTE CU DIZABILITĂȚI STĂUCENI																	
1										Șef centru	1		1	S	II	5		temporar ocupat
2										Asistent social	1	1		S	principal	4		
3										Psiholog	1	1		S	practicant	2		suspendat, art.51 alin. (1) lit. a) din C.Muncii
4										Kinetoterapeut	1	1		S	principal	3		
5										Inspector de specialitate	1	1		S	I	5		
6										Medic	0,5	0,5		S		4		
7										Asistent medical	1	1		PL	principal	4		
8										Asistent medical	1	1		PL	principal	5		
9										Asistent medical	1	1		PL	principal	5		
10										Asistent medical	1	1		PL		2		
11										Asistent medical	1	1		PL	principal	2		
12										Asistent medical	1	1		PL	principal	2		suspendat, art.51 alin. (1) lit. a) din C.Muncii
13										Asistent medical	1	1		PL		0		
14										Asistent medical	1	1		PL		3		
15										Instructor de ergoterapie	1	1		M	principal	5		
16										Instructor de ergoterapie	1	1		M		5		
17										Masor	1	1		M	principal	4		
18										Magaziner	1	1		M;G		5		
19										Infirmier	1	1		G		5		
20										Infirmier	1	1		G		5		
21										Infirmier	1	1		G		3		
22										Infirmier	1	1		G		5		
23										Infirmier	1	1		G		2		
24										Infirmier	1	1		G		5		
25										Infirmier	1	1		G		5		
26										Infirmier	1	1		G		2		
27										Infirmier	1		1	G	debutant	5		
28										Infirmier	1		1	G	debutant	5		
29										Muncitor calificat	1	1		M;G	II	5		
30										Muncitor calificat	1	1		M;G	II	5		
31										Muncitor calificat	1	1		M;G	II	5		
32										Muncitor calificat	1	1		M;G	II	4		

Nr. crt.	Funcția publică		Numar posturi Ocupate	Vacante	Nivel studii	Clasa	Gradul profesional	Gradația	Numele și prenumele titularului/Vacant	Funcția contractuală		Numar posturi Ocupate	Vacante	Nivel studii	Gradul profesional / treapta profesionala	Gradația	Numele și prenumele titularului/Vacant	Obs.
	de conducere	de execuție								de conducere	de execuție							
33										Muncitor calificat	1	1		M;G	II	3		
34										Bucătar calificat	1	1		M;G		3		
35										Bucătar calificat	1	1		M;G		5		
36										Bucătar calificat	1	1		M;G		5		
37										Bucătar calificat	1	1		M;G		2		
38										Bucătar calificat	1	1		M;G		5		
39										Bucătar calificat	1	1	1	M;G		5		
40										Paznic	1	1		M;G		5		
41										Paznic	1	1		M;G		5		
42										Paznic	1	1		M;G		5		
43										Paznic	1	1	1	M;G		5		
44										Paznic	1	1	1	M;G		5		
45										Muncitor necalificat	1	1		M;G		5		
xxxvi	CENTRUL DE INGRUIRE ȘI ASISTENȚĂ PENTRU PERSOANE ADULTE CU DIZABILITĂȚI TRUSEȘTI																	
1										Șef centru	1	1	1	S	II	5		temporar ocupat
2										Asistent social	1	1	1	S	debutant	5		
3										Psiholog	1	1	1	S	stagiar	5		
4										Medic	0,5	0,5	1	S	specialist	5		
5										Inspector de specialitate	1	1	1	S	I	5		
6										Asistent medical	1	1	1	PL	principal	5		
7										Asistent medical	1	1	1	PL		2		
8										Asistent medical	1	1	1	PL		2		
9										Asistent medical	1	1	1	PL		0		
10										Asistent medical	1	1	1	PL	debutant	5		
11										Masor	1	1	1	M	principal	5		
12										Instructor de ergoterapie	1	1	1	M		5		
13										Magaziner	1	1	1	M;G		5		
14										Infirmier	1	1	1	G		5		
15										Infirmier	1	1	1	G		5		
16										Infirmier	1	1	1	G		5		
17										Infirmier	1	1	1	G		3		
18										Infirmier	1	1	1	G		4		
19										Infirmier	1	1	1	G		5		
20										Infirmier	1	1	1	G		3		
21										Infirmier	1	1	1	G		2		
22										Infirmier	1	1	1	G		5		
23										Infirmier	1	1	1	G		5		
24										Infirmier	1	1	1	G		5		
25										Infirmier	1	1	1	G	debutant	5		
26										Infirmier	1	1	1	G	debutant	5		
27										Infirmier	1	1	1	G	debutant	5		
28										Infirmier	1	1	1	G	debutant	5		
29										Bucătar calificat	1	1	1	M;G		5		
30										Bucătar calificat	1	1	1	M;G		3		
31										Bucătar calificat	1	1	1	M;G		5		
32										Bucătar	1	1	1	M;G		5		
33										Muncitor necalificat	1	1	1	M;G		5		
xxxvii	COMPLEX DE SERVICII SOCIALE PENTRU PERSOANE ADULTE CU DIZABILITĂȚI																	

Nr. crt.	Funcția publică		Numar posturi	Ocupate	Vacante	Nivel studii	Clasa	Gradul profesional	Gradația	Numele și prenumele titularului/Vacant	Funcția contractuală		Numar posturi	Ocupate	Vacante	Nivel studii	Gradul profesional / treapta profesionala	Gradația	Numele și prenumele titularului/Vacant	Obs.
	de conducere	de execuție									de conducere	de execuție								
1													1		1	S	II	5		
2													1		1	S	debutant	5		
3													1		1	S	stagiar	5		
4													1		1	M	II	5		
5													1		1	M;G		5		
Centrul de zi "SF. ANDREI" Botosani *																				
1													1		1	S	debutant	5		
2													1		1	PL	debutant	5		
3													1		1	PL	debutant	5		
4													1		1	M		5		
5													1		1	M		5		
6													1		1	M;G	IV	5		
7													1		1	M;G		5		
Locuinta protejata "IRIS" *																				
1													1		1	M		5		
2													1		1	M		5		
3													1		1	M;G		5		
4													1		1	G		5		
5													1		1	G		5		
6													1		1	G	debutant	5		
7													1		1	G	debutant	5		
8													1		1	G	debutant	5		
Locuinta protejata "PHOENIX" *																				
1													1		1	M		5		
2													1		1	M		5		
3													1		1	M;G		5		
4													1		1	G		5		
5													1		1	G		5		
6													1		1	G	debutant	5		
7													1		1	G	debutant	5		
8													1		1	G	debutant	5		
Locuinta maxim protejata pentru persoane adulte cu dizabilitati "SF.FOCA" Botosani																				
1													1	1		PL	principal	5		
2													1	1		PL	principal	5		
3													1		1	PL	debutant	5		
4													1	1		G		5		
5													1	1		G		5		
6													1	1		G	debutant	5		
7													1	1		G	debutant	5		
Centrul de servicii de recuperare neuromotorie de tip ambulatoriu pentru persoane adulte cu dizabilitati Botosani																				
1													0,25	0,25		S	specialist	0		
2													1	1		S	specialist	5		
3													1		1	S	stagiar	5		
4													1		1	S	debutant	5		
5													1	1		S	principal	3		
6													1	1		PL	principal	5		

Nr. crt.	Funcția publică		Numar posturi	Ocupate	Vacante	Nivel studii	Clasa	Gradul profesional	Gradația	Numele și prenumele titularului/Vacant	Funcția contractuală		Numar posturi	Ocupate	Vacante	Nivel studii	Gradul profesional / treapta profesionala	Gradația	Numele și prenumele titularului/Vacant	Obs.
	de conducere	de execuție									de conducere	de execuție								
7												Asistent medical	1	1		PL		5		
8												Îngrijitor	1	1		M;G		2		
xxxviii	ASISTENȚI MATERNALI PROFESIONIȘTI																			
1												Asistent maternal profesionist	1	1		M;G		3		proiect Team-up
2												Asistent maternal profesionist	1	1		M;G		5		
3												Asistent maternal profesionist	1	1		M;G		5		
4												Asistent maternal profesionist	1	1		M;G		2		proiect Team-up
5												Asistent maternal profesionist	1	1		M;G		5		
6												Asistent maternal profesionist	1	1		M;G		5		
7												Asistent maternal profesionist	1	1		M;G		1		proiect Team-up
8												Asistent maternal profesionist	1	1		M;G		3		
9												Asistent maternal profesionist	1	1		M;G		5		
10												Asistent maternal profesionist	1	1		M;G		5		
11												Asistent maternal profesionist	1	1		M;G		0		proiect Team-up
12												Asistent maternal profesionist	1	1		M;G		5		
13												Asistent maternal profesionist	1	1		M;G		5		
14												Asistent maternal profesionist	1	1		M;G		5		
15												Asistent maternal profesionist	1	1		M;G		5		
16												Asistent maternal profesionist	1	1		M;G		2		proiect Team-up
17												Asistent maternal profesionist	1	1		M;G		0		proiect Team-up
18												Asistent maternal profesionist	1	1		M;G		4		
19												Asistent maternal profesionist	1	1		M;G		5		
20												Asistent maternal profesionist	1	1		M;G		2		proiect Team-up
21												Asistent maternal profesionist	1	1		M;G		5		
22												Asistent maternal profesionist	1	1		M;G		0		proiect Team-up
23												Asistent maternal profesionist	1	1		M;G		3		proiect Team-up
24												Asistent maternal profesionist	1	1		M;G		5		proiect Team-up
25												Asistent maternal profesionist	1	1		M;G		1		proiect Team-up
26												Asistent maternal profesionist	1	1		M;G		0		proiect Team-up
27												Asistent maternal profesionist	1	1		M;G		1		proiect Team-up
28												Asistent maternal profesionist	1	1		M;G		4		proiect Team-up
29												Asistent maternal profesionist	1	1		M;G		4		
30												Asistent maternal profesionist	1	1		M;G		5		cumul
31												Asistent maternal profesionist	1	1		M;G		5		
32												Asistent maternal profesionist	1	1		M;G		4		
33												Asistent maternal profesionist	1	1		M;G		1		proiect Team-up
34												Asistent maternal profesionist	1	1		M;G		3		proiect Team-up
35												Asistent maternal profesionist	1	1		M;G		2		proiect Team-up
36												Asistent maternal profesionist	1	1		M;G		2		proiect Team-up
37												Asistent maternal profesionist	1	1		M;G		5		
38												Asistent maternal profesionist	1	1		M;G		2		
39												Asistent maternal profesionist	1	1		M;G		1		proiect Team-up
40												Asistent maternal profesionist	1	1		M;G		4		proiect Team-up
41												Asistent maternal profesionist	1	1		M;G		4		proiect Team-up (cumul)
42												Asistent maternal profesionist	1	1		M;G		5		
43												Asistent maternal profesionist	1	1		M;G		1		proiect Team-up (suspendat, art.51 alin. (1) lit.
44												Asistent maternal profesionist	1	1		M;G		1		proiect Team-up
45												Asistent maternal profesionist	1	1		M;G		3		
46												Asistent maternal profesionist	1	1		M;G		5		proiect Team-up
47												Asistent maternal profesionist	1	1		M;G		5		cumul

Nr. crt.	Funcția publică		Numar posturi Ocupate	Vacante	Nivel studii	Clasa	Gradul profesional	Gradația	Numele și prenumele titularului/Vacant	Funcția contractuală		Numar posturi Ocupate	Vacante	Nivel studii	Gradul profesional / treapta profesionala	Gradația	Numele și prenumele titularului/Vacant	Obs.
	de conducere	de execuție								de conducere	de execuție							
48										Asistent maternal profesionist	1	1		M;G	2			
49										Asistent maternal profesionist	1	1		M;G	5			
50										Asistent maternal profesionist	1	1		M;G	3			
51										Asistent maternal profesionist	1	1		M;G	5			
52										Asistent maternal profesionist	1	1		M;G	3		proiect Team-up	
53										Asistent maternal profesionist	1	1		M;G	5		proiect Team-up	
54										Asistent maternal profesionist	1	1		M;G	0		proiect Team-up	
55										Asistent maternal profesionist	1	1		M;G	1		proiect Team-up	
56										Asistent maternal profesionist	1	1		M;G	2			
57										Asistent maternal profesionist	1	1		M;G	2		proiect Team-up	
58										Asistent maternal profesionist	1	1		M;G	3		proiect Team-up	
59										Asistent maternal profesionist	1	1		M;G	5		proiect Team-up	
60										Asistent maternal profesionist	1	1		M;G	3			
61										Asistent maternal profesionist	1	1		M;G	2		proiect Team-up	
62										Asistent maternal profesionist	1	1		M;G	4		proiect Team-up	
63										Asistent maternal profesionist	1	1		M;G	5		cumul	
64										Asistent maternal profesionist	1	1		M;G	2		proiect Team-up	
65										Asistent maternal profesionist	1	1		M;G	1		proiect Team-up (suspendat, art.54 din C.Munc)	
66										Asistent maternal profesionist	1	1		M;G	4			
67										Asistent maternal profesionist	1	1		M;G	3		proiect Team-up	
68										Asistent maternal profesionist	1	1		M;G	0		proiect Team-up	
69										Asistent maternal profesionist	1	1		M;G	2		proiect Team-up	
70										Asistent maternal profesionist	1	1		M;G	2		proiect Team-up	
71										Asistent maternal profesionist	1	1		M;G	3		proiect Team-up	
72										Asistent maternal profesionist	1	1		M;G	2		proiect Team-up	
73										Asistent maternal profesionist	1	1		M;G	5			
74										Asistent maternal profesionist	1	1		M;G	0		proiect Team-up (suspendat, art.51 alin. (1) lit. a) din C.Muncii)	
75										Asistent maternal profesionist	1	1		M;G	3			
76										Asistent maternal profesionist	1	1		M;G	2			
77										Asistent maternal profesionist	1	1		M;G	5			
78										Asistent maternal profesionist	1	1		M;G	3		proiect Team-up	
79										Asistent maternal profesionist	1	1		M;G	5			
80										Asistent maternal profesionist	1	1		M;G	5		cumul	
81										Asistent maternal profesionist	1	1		M;G	3		proiect Team-up	
82										Asistent maternal profesionist	1	1		M;G	2		proiect Team-up	
83										Asistent maternal profesionist	1	1		M;G	2		proiect Team-up	
84										Asistent maternal profesionist	1	1		M;G	3			
85										Asistent maternal profesionist	1	1		M;G	4			
86										Asistent maternal profesionist	1	1		M;G	5			
87										Asistent maternal profesionist	1	1		M;G	5		cumul	
88										Asistent maternal profesionist	1	1		M;G	5			
89										Asistent maternal profesionist	1	1		M;G	5		proiect Team-up	
90										Asistent maternal profesionist	1	1		M;G	1		proiect Team-up	
91										Asistent maternal profesionist	1	1		M;G	0		proiect Team-up	
92										Asistent maternal profesionist	1	1		M;G	2		proiect Team-up	
93										Asistent maternal profesionist	1	1		M;G	2		proiect Team-up	
94										Asistent maternal profesionist	1	1		M;G	3		proiect Team-up	
95										Asistent maternal profesionist	1	1		M;G	0		proiect Team-up	
96										Asistent maternal profesionist	1	1		M;G	5			
97										Asistent maternal profesionist	1	1		M;G	2			

Nr. crt.	Funcția publică		Numar posturi Ocupate	Vacante	Nivel studii	Clasa	Gradul profesional	Gradația	Numele și prenumele titularului/Vacant	Funcția contractuală		Numar posturi	Ocupate	Vacante	Nivel studii	Gradul profesional / treapta profesionala	Gradația	Numele și prenumele titularului/Vacant	Obs.
	de conducere	de execuție								de conducere	de execuție								
98										Asistent maternal profesionis	1	1		M;G		4		proiect Team-up	
99										Asistent maternal profesionis	1	1		M;G		5			
100										Asistent maternal profesionis	1	1		M;G		2		proiect Team-up	
101										Asistent maternal profesionis	1	1		M;G		3		proiect Team-up	
102										Asistent maternal profesionis	1	1		M;G		5			
103										Asistent maternal profesionis	1	1		M;G		2		proiect Team-up	
104										Asistent maternal profesionis	1	1		M;G		2		proiect Team-up	
105										Asistent maternal profesionis	1	1		M;G		2		proiect Team-up	
106										Asistent maternal profesionis	1	1		M;G		2		proiect Team-up	
107										Asistent maternal profesionis	1	1		M;G		3			
108										Asistent maternal profesionis	1	1		M;G		4			
109										Asistent maternal profesionis	1	1		M;G		2		proiect Team-up	
110										Asistent maternal profesionis	1	1		M;G		3		proiect Team-up	
111										Asistent maternal profesionis	1	1		M;G		5			
112										Asistent maternal profesionis	1	1		M;G		3		proiect Team-up	
113										Asistent maternal profesionis	1	1		M;G		5		proiect Team-up	
114										Asistent maternal profesionis	1	1		M;G		5			
115										Asistent maternal profesionis	1	1		M;G		5			
116										Asistent maternal profesionis	1	1		M;G		3			
117										Asistent maternal profesionis	1	1		M;G		0		proiect Team-up	
118										Asistent maternal profesionis	1	1		M;G		2		proiect Team-up	
119										Asistent maternal profesionis	1	1		M;G		5		cumul	
120										Asistent maternal profesionis	1	1		M;G		2		proiect Team-up	
121										Asistent maternal profesionis	1	1		M;G		5			
122										Asistent maternal profesionis	1	1		M;G		4		proiect Team-up	
123										Asistent maternal profesionis	1	1		M;G		5			
124										Asistent maternal profesionis	1	1		M;G		2		proiect Team-up	
125										Asistent maternal profesionis	1	1		M;G		3		proiect Team-up	
126										Asistent maternal profesionis	1	1		M;G		0		proiect Team-up	
127										Asistent maternal profesionis	1	1		M;G		4		proiect Team-up	
128										Asistent maternal profesionis	1	1		M;G		0		proiect Team-up	
129										Asistent maternal profesionis	1	1		M;G		5			
130										Asistent maternal profesionis	1	1		M;G		5		cumul	
131										Asistent maternal profesionis	1	1		M;G		5		cumul	
132										Asistent maternal profesionis	1	1		M;G		2			
133										Asistent maternal profesionis	1	1		M;G		0		proiect Team-up	
134										Asistent maternal profesionis	1	1		M;G		4			
135										Asistent maternal profesionis	1	1		M;G		2		proiect Team-up	
136										Asistent maternal profesionis	1	1		M;G		2			
137										Asistent maternal profesionis	1	1		M;G		5			
138										Asistent maternal profesionis	1	1		M;G		3		proiect Team-up	
139										Asistent maternal profesionis	1	1		M;G		0		proiect Team-up	
140										Asistent maternal profesionis	1	1		M;G		4			
141										Asistent maternal profesionis	1	1		M;G		2			
142										Asistent maternal profesionis	1	1		M;G		5			
143										Asistent maternal profesionis	1	1		M;G		3			
144										Asistent maternal profesionis	1	1		M;G		5			
145										Asistent maternal profesionis	1	1		M;G		5			
146										Asistent maternal profesionis	1	1		M;G		2			
147										Asistent maternal profesionis	1	1		M;G		0		proiect Team-up	
148										Asistent maternal profesionis	1	1		M;G		3		proiect Team-up (suspendat, art.51 alin. (1) lit.	

Nr. crt.	Funcția publică		Numar posturi	Ocupate	Vacante	Nivel studii	Clasa	Gradul profesional	Gradația	Numele și prenumele titularului/Vacant	Funcția contractuală		Numar posturi	Ocupate	Vacante	Nivel studii	Gradul profesional / treapta profesionala	Gradația	Numele și prenumele titularului/Vacant	Obs.
	de conducere	de execuție									de conducere	de execuție								
149											Asistent maternal profesionist	1	1		M;G		2		proiect Team-up	
150											Asistent maternal profesionist	1	1		M;G		5			
151											Asistent maternal profesionist	1	1		M;G		1		proiect Team-up	
152											Asistent maternal profesionist	1	1		M;G		0		proiect Team-up	
153											Asistent maternal profesionist	1	1		M;G		4		proiect Team-up	
154											Asistent maternal profesionist	1	1		M;G		5		cumul	
155											Asistent maternal profesionist	1	1		M;G		5			
156											Asistent maternal profesionist	1	1		M;G		2			
157											Asistent maternal profesionist	1	1		M;G		1		proiect Team-up	
158											Asistent maternal profesionist	1	1		M;G		2		proiect Team-up	
159											Asistent maternal profesionist	1	1		M;G		0		proiect Team-up	
160											Asistent maternal profesionist	1	1		M;G		5			
161											Asistent maternal profesionist	1	1		M;G		5		cumul	
162											Asistent maternal profesionist	1	1		M;G		1		proiect Team-up	
163											Asistent maternal profesionist	1	1		M;G		4			
164											Asistent maternal profesionist	1	1		M;G		2		proiect Team-up	
165											Asistent maternal profesionist	1	1		M;G		2			
166											Asistent maternal profesionist	1	1		M;G		2		proiect Team-up	
167											Asistent maternal profesionist	1	1		M;G		2		proiect Team-up	
168											Asistent maternal profesionist	1	1		M;G		2		proiect Team-up	
169											Asistent maternal profesionist	1	1		M;G		5		proiect Team-up	
170											Asistent maternal profesionist	1	1		M;G		3			
171											Asistent maternal profesionist	1	1		M;G		5			
172											Asistent maternal profesionist	1	1		M;G		5			
173											Asistent maternal profesionist	1	1		M;G		5			
174											Asistent maternal profesionist	1	1		M;G		5			
175											Asistent maternal profesionist	1	1		M;G		3			
176											Asistent maternal profesionist	1	1		M;G		5		suspendat, art.51 alin. (1) lit. b) din C.Muncii (inlocuire pe per susp - Derscariu Claudia amp)	
177											Asistent maternal profesionist	1	1		M;G		5			
178											Asistent maternal profesionist	1	1		M;G		0		proiect Team-up	
179											Asistent maternal profesionist	1	1		M;G		2		proiect Team-up	
180											Asistent maternal profesionist	1	1		M;G		5		proiect Team-up	
181											Asistent maternal profesionist	1	1		M;G		2		proiect Team-up	
182											Asistent maternal profesionist	1	1		M;G		4			
183											Asistent maternal profesionist	1	1		M;G		2			
184											Asistent maternal profesionist	1	1		M;G		0		proiect Team-up	
185											Asistent maternal profesionist	1	1		M;G		5			
186											Asistent maternal profesionist	1	1		M;G		5			
187											Asistent maternal profesionist	1	1		M;G		0		proiect Team-up	
188											Asistent maternal profesionist	1	1		M;G		5			
189											Asistent maternal profesionist	1	1		M;G		2		proiect Team-up	
190											Asistent maternal profesionist	1	1		M;G		0		proiect Team-up	
191											Asistent maternal profesionist	1	1		M;G		1		proiect Team-up	
192											Asistent maternal profesionist	1	1		M;G		5			
193											Asistent maternal profesionist	1	1		M;G		2		proiect Team-up	
194											Asistent maternal profesionist	1	1		M;G		1		proiect Team-up	
195											Asistent maternal profesionist	1	1		M;G		2			
196											Asistent maternal profesionist	1	1		M;G		5		proiect Team-up	
197											Asistent maternal profesionist	1	1		M;G		0		proiect Team-up	

Nr. crt.	Funcția publică		Numar posturi	Ocupate	Vacante	Nivel studii	Clasa	Gradul profesional	Gradația	Numele și prenumele titularului/Vacant	Funcția contractuală		Numar posturi	Ocupate	Vacante	Nivel studii	Gradul profesional / treapta profesionala	Gradația	Numele și prenumele titularului/Vacant	Obs.
	de conducere	de execuție									de conducere	de execuție								
198												Asistent maternal profesionist	1	1		M;G		5		
199												Asistent maternal profesionist	1	1		M;G		5		proiect Team-up
200												Asistent maternal profesionist	1	1		M;G		0		proiect Team-up
201												Asistent maternal profesionist	1	1		M;G		0		proiect Team-up
202												Asistent maternal profesionist	1	1		M;G		2		proiect Team-up
203												Asistent maternal profesionist	1	1		M;G		2		proiect Team-up
204												Asistent maternal profesionist	1	1		M;G		0		proiect Team-up
205												Asistent maternal profesionist	1	1		M;G		5		
206												Asistent maternal profesionist	1	1		M;G		4		proiect Team-up
207												Asistent maternal profesionist	1	1		M;G		0		proiect Team-up
208												Asistent maternal profesionist	1	1		M;G		5		
209												Asistent maternal profesionist	1	1		M;G		1		proiect Team-up
210												Asistent maternal profesionist	1	1		M;G		4		
211												Asistent maternal profesionist	1	1		M;G		3		
212												Asistent maternal profesionist	1	1		M;G		0		proiect Team-up
213												Asistent maternal profesionist	1	1		M;G		5		proiect Team-up
214												Asistent maternal profesionist	1	1		M;G		5		
215												Asistent maternal profesionist	1	1		M;G		5		
216												Asistent maternal profesionist	1	1		M;G		2		
217												Asistent maternal profesionist	1	1		M;G		3		
218												Asistent maternal profesionist	1	1		M;G		3		
219												Asistent maternal profesionist	1	1		M;G		3		proiect Team-up
220												Asistent maternal profesionist	1	1		M;G		5		
221												Asistent maternal profesionist	1	1		M;G		5		
222												Asistent maternal profesionist	1	1		M;G		0		proiect Team-up
223												Asistent maternal profesionist	1	1		M;G		5		cumul
224												Asistent maternal profesionist	1	1		M;G		3		proiect Team-up
225												Asistent maternal profesionist	1	1		M;G		2		proiect Team-up
226												Asistent maternal profesionist	1	1		M;G		2		
227												Asistent maternal profesionist	1	1		M;G		2		
228												Asistent maternal profesionist	1	1		M;G		2		proiect Team-up
229												Asistent maternal profesionist	1	1		M;G		2		
230												Asistent maternal profesionist	1	1		M;G		5		
231												Asistent maternal profesionist	1	1		M;G		2		
232												Asistent maternal profesionist	1	1		M;G		5		
233												Asistent maternal profesionist	1	1		M;G		2		proiect Team-up
234												Asistent maternal profesionist	1	1		M;G		5		
235												Asistent maternal profesionist	1	1		M;G		5		proiect Team-up
236												Asistent maternal profesionist	1	1		M;G		0		proiect Team-up
237												Asistent maternal profesionist	1	1		M;G		5		
238												Asistent maternal profesionist	1	1		M;G		2		proiect Team-up
239												Asistent maternal profesionist	1	1		M;G		2		proiect Team-up
240												Asistent maternal profesionist	1	1		M;G		2		proiect Team-up
241												Asistent maternal profesionist	1	1		M;G		2		proiect Team-up
242												Asistent maternal profesionist	1	1		M;G		2		
243												Asistent maternal profesionist	1	1		M;G		1		proiect Team-up
244												Asistent maternal profesionist	1	1		M;G		3		proiect Team-up
245												Asistent maternal profesionist	1	1		M;G		2		proiect Team-up
246												Asistent maternal profesionist	1	1		M;G		3		
247												Asistent maternal profesionist	1	1		M;G		5		
248												Asistent maternal profesionist	1	1		M;G		0		proiect Team-up

Nr. crt.	Funcția publică		Numar posturi	Ocupate	Vacante	Nivel studii	Clasa	Gradul profesional	Gradația	Numele și prenumele titularului/Vacant	Funcția contractuală		Numar posturi	Ocupate	Vacante	Nivel studii	Gradul profesional / treapta profesionala	Gradația	Numele și prenumele titularului/Vacant	Obs.
	de conducere	de execuție									de conducere	de execuție								
249											Asistent maternal profesionis	1	1		M;G		2		proiect Team-up	
250											Asistent maternal profesionis	1	1		M;G		2		proiect Team-up	
251											Asistent maternal profesionis	1	1		M;G		5		cumul	
252											Asistent maternal profesionis	1	1		M;G		5			
253											Asistent maternal profesionis	1	1		M;G		2		proiect Team-up	
254											Asistent maternal profesionis	1	1		M;G		1		proiect Team-up	
255											Asistent maternal profesionis	1	1		M;G		5		cumul	
256											Asistent maternal profesionis	1	1		M;G		2			
257											Asistent maternal profesionis	1	1		M;G		4			
258											Asistent maternal profesionis	1	1		M;G		5			
259											Asistent maternal profesionis	1	1		M;G		5			
260											Asistent maternal profesionis	1	1		M;G		2		proiect Team-up	
261											Asistent maternal profesionis	1	1		M;G		0		proiect Team-up	
262											Asistent maternal profesionis	1	1		M;G		3			
263											Asistent maternal profesionis	1	1		M;G		5			
264											Asistent maternal profesionis	1	1		M;G		0		proiect Team-up	
265											Asistent maternal profesionis	1	1		M;G		2		proiect Team-up	
266											Asistent maternal profesionis	1	1		M;G		5			
267											Asistent maternal profesionis	1	1		M;G		0		proiect Team-up	
268											Asistent maternal profesionis	1	1		M;G		4			
269											Asistent maternal profesionis	1	1		M;G		5		continuarea activ. (65 ani)	
270											Asistent maternal profesionis	1	1		M;G		2		proiect Team-up	
271											Asistent maternal profesionis	1	1		M;G		0		proiect Team-up	
272											Asistent maternal profesionis	1	1		M;G		3		proiect Team-up	
273											Asistent maternal profesionis	1	1		M;G		2		proiect Team-up	
274											Asistent maternal profesionis	1	1		M;G		5			
275											Asistent maternal profesionis	1	1		M;G		2		proiect Team-up	
276											Asistent maternal profesionis	1	1		M;G		5			
277											Asistent maternal profesionis	1	1		M;G		5			
278											Asistent maternal profesionis	1	1		M;G		3		proiect Team-up	
279											Asistent maternal profesionis	1	1		M;G		2		proiect Team-up	
280											Asistent maternal profesionis	1	1		M;G		5			
281											Asistent maternal profesionis	1	1		M;G		1		proiect Team-up	
282											Asistent maternal profesionis	1	1		M;G		5		mentinere in functie art.56 alin (4) C.Muncii	
283											Asistent maternal profesionis	1	1		M;G		2		proiect Team-up	
284											Asistent maternal profesionis	1	1		M;G		2		proiect Team-up	
285											Asistent maternal profesionis	1		1	M;G		5		proiect Team-up	
286											Asistent maternal profesionis	1		1	M;G		5		proiect Team-up	
287											Asistent maternal profesionis	1		1	M;G		5		proiect Team-up	
288											Asistent maternal profesionis	1		1	M;G		5		proiect Team-up	
289											Asistent maternal profesionis	1		1	M;G		5			
290											Asistent maternal profesionis	1		1	M;G		5			
291											Asistent maternal profesionis	1		1	M;G		5			
292											Asistent maternal profesionis	1		1	M;G		5			
293											Asistent maternal profesionis	1		1	M;G		5			
294											Asistent maternal profesionis	1		1	M;G		5			
295											Asistent maternal profesionis	1		1	M;G		5			
296											Asistent maternal profesionis	1		1	M;G		5			
297											Asistent maternal profesionis	1		1	M;G		5			
298											Asistent maternal profesionis	1		1	M;G		5			
299											Asistent maternal profesionis	1		1	M;G		5			

Nr. crt.	Funcția publică		Numar posturi Ocupate	Vacante	Nivel studii	Clasa	Gradul profesional	Gradația	Numele și prenumele titularului/Vacant	Funcția contractuală		Numar posturi Ocupate	Vacante	Nivel studii	Gradul profesional / treapta profesionala	Gradația	Numele și prenumele titularului/Vacant	Obs.
	de conducere	de execuție								de conducere	de execuție							
xxxix	ASISTENȚI PERSONALI PROFESIONIȘTI																	
1										Asistent personal profesionist	1	1	M;G		5			
2										Asistent personal profesionist	1	1	M;G		5			
3										Asistent personal profesionist	1	1	M;G		5			
4										Asistent personal profesionist	1	1	M;G		5			
5										Asistent personal profesionist	1	1	M;G		5			
6										Asistent personal profesionist	1	1	M;G		5			
7										Asistent personal profesionist	1	1	M;G		5			

Nota: *Serviciile sociale vor functiona incepand cu data de 01.12.2024

	Nr. total de funcții publice de conducere	Nr. total de funcții publice de execuție	Nr. total de funcții publice	Nr. total de funcții contractuale de conducere	Nr. total de funcții contractuale de execuție	Nr. total de funcții contractuale	Nr. total de posturi
Total, din care:	11	110	121	21	1148,25	1169,25	1290,25
ocupate	11	97	108	10	941,75	951,75	1059,75
vacante	0	13	13	11	206,5	217,5	230,5

Președinte
Doina-Elena Federovici

CONTRASEMNEAZĂ:
Secretar general al județului,
Marcel-Stelică Bejenariu

Nr. crt.	Funcția publică		Numar posturi	Ocupate	Vacante	Nivel studii	Clasa	Gradul profesional	Gradația	Numele și prenumele titularului/Vacant	Funcția contractuală	de execuție	Numar posturi	Ocupate	Vacante	Nivel studii	Gradul profesional / treapta profesionala	Gradația	Numele și prenumele titularului/Vacant	Obs.
	de conducere	de execuție									de conducere									