



R O M Â N I A
JUDEȚUL BOTOȘANI
CONSILIUL JUDEȚEAN

Botoșani, Piața Revoluției 1-3, Cod poștal 710236, Tel: +40 231 514712, +40 231 514713, +40 231 514714;
Fax: +40 231 514715, +40 231 515020, +40 231 536155, +40 231 529220;
Web: www.cjbotosani.ro; E-mail: consiliu@cjbotosani.ro

H O T Ă R Ă R E
privind aprobarea organigramei și statului de funcții ale aparatului de specialitate al
Consiliului Județean Botoșani

Consiliul Județean Botoșani, întrunit în ședință ordinară în data de 28.03.2022,
analizând Referatul de aprobare nr. 5591 din 21.03.2022 al Președintelui Consiliului Județean Botoșani privind propunerea de aprobare a organigramei și statului de funcții ale aparatului de specialitate al Consiliului Județean Botoșani,

având în vedere:

- Raportul de specialitate al Direcției Buget Finanțe nr. 5592 din 21.03.2022;
- Avizele comisiilor de specialitate ale Consiliului Județean Botoșani,

în conformitate cu prevederile art. 407, art. 409 alin.(3) lit. a) și lit. b), art. 478 alin.(2) din Ordonanța de Urgență a Guvernului nr.57/2019 privind Codul Administrativ, cu modificările și completările ulterioare, art.31 alin.(2) și alin.(4) din Legea - cadru nr. 153/2017 privind salarizarea personalului plătit din fonduri publice , cu modificările și completările ulterioare,

în temeiul art.173 alin.(1) lit. a), alin. (2) lit. c) și art. 196 alin. (1) lit. a) din Ordonanța de Urgență a Guvernului nr.57/2019 privind Codul administrativ, cu modificările și completările ulterioare,

h o t ă r ă ș t e :

Art. 1 – Se aprobă organigrama aparatului de specialitate al Consiliului Județean Botoșani, conform anexei nr.1, care face parte integrantă din prezenta hotărâre.

Art. 2 – Se aprobă statul de funcții al aparatului de specialitate al Consiliului Județean Botoșani, conform anexei nr.2, care face parte din prezenta hotărâre.

Art. 3 - Prevederile Hotărârii Consiliului Județean Botoșani nr. 153 din 30.07.2021 își încetează aplicabilitatea.

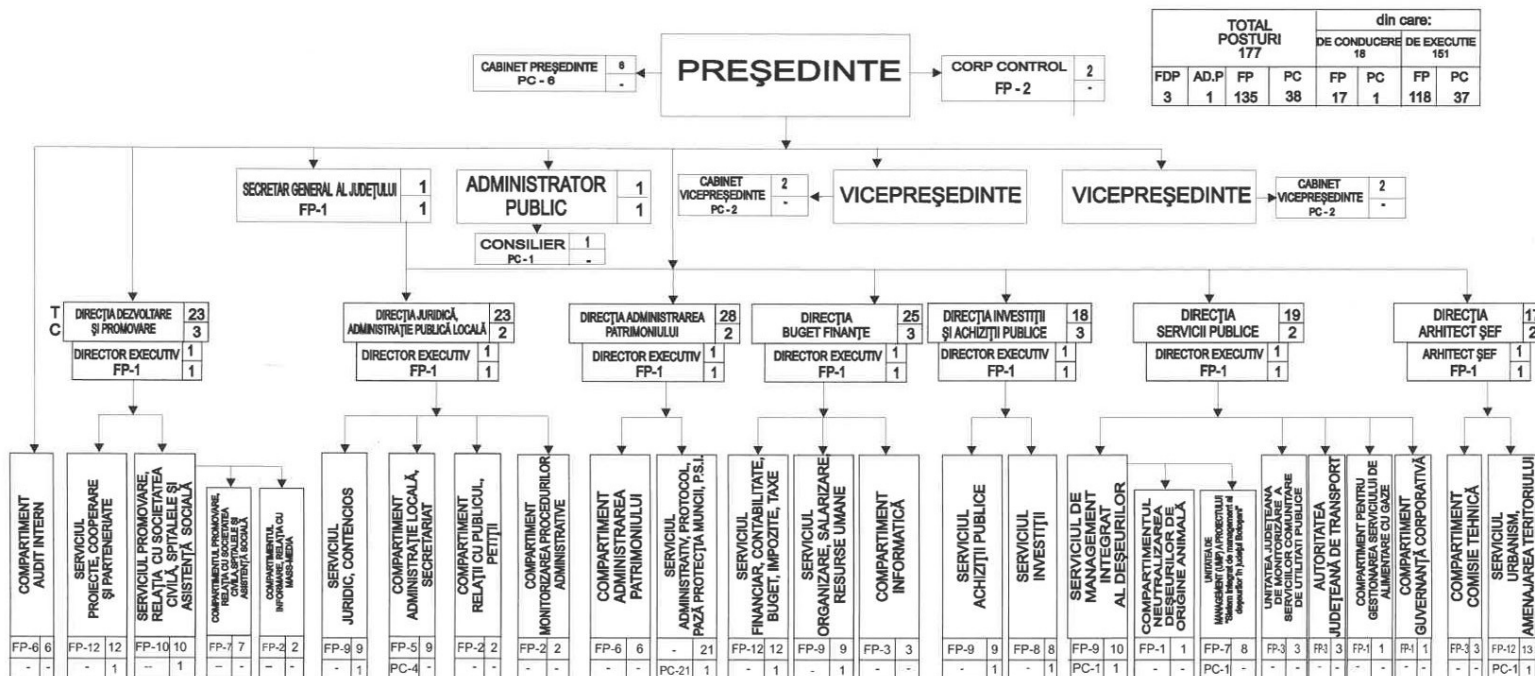
Art. 4 - Președintele Consiliului Județean Botoșani asigură ducerea la îndeplinire a prevederilor prezentei hotărâri prin direcțiile din cadrul aparatului de specialitate.

PREȘEDINTE,
Doina – Elena Federovici

CONTRASEMNEAZĂ:
Secretar general al județului,
Marcel - Stelică Bejenariu

Botoșani,
Nr. 70 din 28.03.2022

ORGANIGRAMA APARATULUI DE SPECIALITATE AL CONSILIULUI JUDEȚEAN BOTOȘANI



Legendă

T - Total posturi

C - Posturi de conducere

FDP - Funcții de demnitate publică

AD.P. - Administrator public

FP - Funcții publice

PC - Posturi contractuale

NOTĂ: coordonarea compartimentelor de specialitate va fi stabilită prin Dispoziția Președintelui Consiliului Județean Botoșani

Președinte,
Doina-Elena Federovici

CONTRASEMNEAZĂ:
Secretar general al județului,
Marcel-Stelică Bejenariu

STATUL DE FUNCȚII
al aparatului de specialitate al Consiliului Județean Botoșani

Nr. crt.	Numele și prenumele/ vacant, temporar vacant, după caz	Structura	Funcția de demnitate publică	Funcția publică		Clasa studii	Nivelul studiilor	Gradul profesional	Funcția contractuală		Nivelul studiilor	Treapta profesională / Gradul
				de conducere	de execuție				de conducere	de execuție		
CONDUCERE												
1			Președinte				S					
2			Vicepreședinte				S					
3			Vicepreședinte				S					
CABINET PREȘEDINTE												
4										Director de cabinet	S	
5										Consilier	S	
6										Consilier	S	
7										Consilier	S	
8										Consilier	S	
9										Consilier	S	
CABINET VICEPREȘEDINTE												
10										Consilier	S	
11										Consilier	S	
CABINET VICEPREȘEDINTE												
12										Consilier	S	

13										Consilier	S	
ADMINISTRATOR PUBLIC												
14										Administrator public	S	
15										-	Consilier	S II
APARAT DE SPECIALITATE												
SECRETAR GENERAL AL JUDEȚULUI												
16				Secretar general al județului		I	S	II				
CORP CONTROL												
17					Inspector	I	S	Superior				
18					Inspector	I	S	Superior				
COMPARTIMENTUL AUDIT INTERN												
19					Auditor	I	S	Superior				
20					Auditor	I	S	Superior				
21					Auditor	I	S	Superior				
22					Auditor	I	S	Superior				
23					Auditor	I	S	Superior				
24					Auditor	I	S	Superior				
DIRECȚIA DEZVOLTARE ȘI PROMOVARE												
25				Director executiv		I	S	II				
SERVICIUL PROIECTE, COOPERARE ȘI PARTENERIATE												
26				Șef serviciu		I	S	II				
27					Consilier	I	S	Superior				
28					Consilier	I	S	Superior				
29					Consilier	I	S	Superior				
30					Consilier	I	S	Superior				
31					Inspector	I	S	Superior				
32					Consilier	I	S	Superior				
33					Consilier	I	S	Superior				
34					Consilier	I	S	Superior				
35					Consilier	I	S	Superior				

36					Inspector	I	S	Superior			
37					Consilier	I	S	Asistent			
SERVICIUL PROMOVARE, RELAȚIA CU SOCIETATEA CIVILĂ, SPITALELE ȘI ASISTENȚA SOCIALĂ											
38				Șef serviciu	-	I	S	II			
COMPARTIMENTUL PROMOVARE, RELAȚIA CU SOCIETATEA CIVILĂ, SPITALELE ȘI ASISTENȚA SOCIALĂ											
39					Consilier	I	S	Superior			
40					Consilier	I	S	Superior			
41					Consilier	I	S	Superior			
42					Consilier	I	S	Superior			
43					Consilier	I	S	Principal			
44					Consilier	I	S	Superior			
45					Consilier	I	S	Superior			
COMPARTIMENTUL INFORMARE, RELAȚIA CU MASS-MEDIA											
46					Consilier	I	S	Superior			
47					Consilier	I	S	Superior			
DIRECȚIA JURIDICĂ, ADMINISTRAȚIE PUBLICĂ LOCALĂ											
48				Director executiv		I	S	II			
SERVICIUL JURIDIC, CONTENCIOS											
49				Șef serviciu		I	S	II			
50					Consilier juridic	I	S	Superior			
51					Consilier juridic	I	S	Superior			
52					Consilier juridic	I	S	Superior			
53					Consilier juridic	I	S	Debutant			
54					Consilier juridic	I	S	Superior			
55					Consilier juridic	I	S	Superior			
56					Consilier juridic	I	S	Superior			
57					Consilier juridic	I	S	Superior			

COMPARTIMENTUL ADMINISTRAȚIE LOCALĂ, SECRETARIAT												
58					Inspector	I	S	Superior				
59					Inspector	I	S	Principal				
60					Expert	I	S	Superior				
61					Inspector	I	S	Principal				
62					Consilier	I	S	Superior				
63										Inspector spec.	S	IA
64										Referent	M	IA
65										Referent	M	IA
66										Arhivar	M	IA
COMPARTIMENTUL MONITORIZAREA PROCEDURILOR ADMINISTRATIVE												
67					Consilier	I	S	Principal				
68					Inspector	I	S	Principal				
COMPARTIMENTUL RELAȚII CU PUBLICUL, PETIȚII												
69					Inspector	I	S	Superior				
70					Inspector	I	S	Superior				
DIRECȚIA ADMINISTRAREA PATRIMONIULUI												
71				Director executiv		I	S	II				
COMPARTIMENTUL ADMINISTRAREA PATRIMONIULUI												
72					Consilier	I	S	Superior				
73					Consilier	I	S	Superior				
74					Consilier	I	S	Superior				
75					Consilier	I	S	Superior				
76					Consilier	I	S	Superior				
77					Consilier	I	S	Superior				
SERVICIUL ADMINISTRATIV, PROTOCOL, PAZĂ, PROTECȚIA MUNCII, P.S.I.												
78										Șef serviciu	S	II
79										Inspector spec.	S	IA
80										Inspector spec.	S	IA
81										Inspector	S	IA

										spec.		
82										Șofer	M	I
83										Șofer	M/ Șc.prof	I
84										Șofer	M	I
85										Șofer	M	I
86										Șofer	M	I
87										Șofer	M	I
88										Portar	M	-
89										Portar	M	-
90										Portar	M	-
91										Portar	M	-
92										Portar	M	-
93										Îngrijitor	M/G	-
94										Îngrijitor	M/G	-
95										Îngrijitor	M/G	-
96										Îngrijitor	M/G	-
97										Munc. calif.- Electrician	M/Șc. Prof.	I
98										Muncitor calif.RSVTI	M/Șc. Prof.	I
DIRECȚIA BUGET - FINANȚE												
99				Director executiv		I	S	II				
SERVICIUL FINANCIAR, CONTABILITATE, BUGET, IMPOZITE, TAXE												
100				Șef serviciu		I	S	II				
101					Consilier	I	S	Superior				
102					Consilier	I	S	Superior				
103					Consilier	I	S	Superior				
104					Consilier	I	S	Superior				
105					Inspector	I	S	Superior				
106					Consilier	I	S	Superior				
107					Consilier	I	S	Superior				
108					Expert	I	S	Superior				

109					Referent	III	M	Superior				
110					Consilier	I	S	Superior				
111					Consilier	I	S	Debutant				
SERVICIUL ORGANIZARE, SALARIZARE, RESURSE UMANE												
112				Şef serviciu		I	S	II				
113					Consilier	I	S	Superior				
114					Consilier	I	S	Superior				
115					Consilier	I	S	Superior				
116					Inspector	I	S	Superior				
117					Inspector	I	S	Superior				
118					Inspector	I	S	Superior				
119					Inspector	I	S	Superior				
120					Consilier	I	S	Superior				
COMPARTIMENTUL INFORMATICĂ												
121					Consilier	I	S	Superior				
122					Consilier	I	S	Superior				
123					Consilier	I	S	Superior				
DIRECȚIA INVESTIȚII ȘI ACHIZIȚII PUBLICE												
124				Director executiv		I	S	II				
SERVICIUL INVESTIȚII												
125				Şef serviciu		I	S	II				
126					Consilier	I	S	Superior				
127					Consilier	I	S	Superior				
128					Consilier	I	S	Superior				
129					Consilier	I	S	Superior				
130					Consilier	I	S	Superior				
131					Consilier	I	S	Superior				
132					Consilier	I	S	Superior				
SERVICIUL ACHIZIȚII PUBLICE												
133				Şef serviciu		I	S	II				

134					Consilier achiziții publice	I	S	Superior				
135					Consilier achiziții publice	I	S	Superior				
136					Consilier achiziții publice	I	S	Superior				
137					Consilier achiziții publice	I	S	Superior				
138					Consilier achiziții publice	I	S	Superior				
139					Consilier achiziții publice	I	S	Superior				
140					Consilier achiziții publice	I	S	Superior				
141					Consilier achiziții publice	I	S	Superior				
DIRECȚIA SERVICIILOR PUBLICE												
142				Director executiv		I	S	II				
SERVICIUL DE MANAGEMENT INTEGRAT AL DEȘEURILOR												
143				Șef serviciu		I	S	II				
UNITATEA DE MANAGEMENT (UMP) A PROIECTULUI „Sistem integrat de management al deșeurilor în județul Botoșani”												
144					Inspector	I	S	Superior				
145					Inspector	I	S	Principal				
146					Inspector	I	S	Superior				
147					Consilier juridic	I	S	Principal				
148					Consilier	I	S	Principal				
149					Inspector	I	S	Superior				
150					Consilier	I	S	Superior				
151										Inspector spec.	S	IA

COMPARTIMENTUL NEUTRALIZAREA DEȘEURILOR DE ORIGINE ANIMALĂ												
152					Consilier	I	S	Superior				
UNITATEA JUDEȚEANĂ DE MONITORIZARE A SERVICIILOR COMUNITARE DE UTILITĂȚI PUBLICE												
153					Expert	I	S	Superior				
154					Consilier	I	S	Superior				
155					Inspector	I	S	Superior				
AUTORITATEA JUDEȚEANĂ DE TRANSPORT												
156					Consilier	I	S	Superior				
157					Consilier	I	S	Superior				
158					Inspector	I	S	Superior				
COMPARTIMENTUL PENTRU GESTIONAREA SERVICIULUI DE ALIMENTARE CU GAZE NATURALE												
159					Consilier	I	S	Superior				
COMPARTIMENTUL GUVERNANȚĂ CORPORATIVĂ												
160					Inspector	I	S	Superior				
DIRECȚIA ARHITECT ȘEF												
161				Arhitect Șef		I	S	II				
COMPARTIMENTUL COMISIE TEHNICĂ												
162					Inspector	I	S	Superior				
163					Consilier	I	S	Superior				
164					Consilier	I	S	Superior				
SERVICIUL URBANISM, AMENAJAREA TERITORIULUI												
165				Șef serviciu		I	S	II				
166					Consilier	I	S	Superior				
167					Consilier	I	S	Superior				
168					Consilier	I	S	Superior				
169					Inspector	I	S	Superior				
170					Inspector	I	S	Superior				
171					Inspector	I	S	Superior				
172					Inspector	I	S	Superior				
173					Consilier	I	S	Superior				
174					Consilier	I	S	Superior				

175					Inspector	I	S	Superior				
176					Consilier	I	S	Debutant				
177										Consilier	S	IA

FUNCȚIA/NUMĂR POSTURI	Ocupate	Vacante	Total
Nr. total de demnitari	3	-	3
Nr. total funcții – administrator public	1	-	1
Nr. total de funcții publice	109	26	135
Nr. total de funcții publice de conducere	17	-	17
Nr. total de funcții publice de execuție	92	26	118
Nr. total de funcții contractuale de conducere	1	-	1
Nr. total de funcții contractuale de execuție	32	5	37
Nr. total de posturi din cadrul instituției	146	31	177
Nr. total de posturi potrivit art.III, alin.(2) din OUG nr.63/2010	-	-	177

PREȘEDINTE,
Doina – Elena Federovici

CONTRASEMNEAZĂ:
Secretar General al Județului,
Marcel – Stelică Bejenariu