

**ELABORARE STUDIU DE FEZABILITATE (S.F.), DOCUMENTAȚIE TEHNICĂ
PENTRU AUTORIZAȚIA DE CONSTRUIRE (P.A.C.), OBȚINEREA AUTORIZAȚIEI DE
CONSTRUIRE (A.C.) ȘI ELABORARE PROIECT TEHNIC (P.T.) PENTRU
„DRUM EXPRES A7 - SUCEAVA - BOTOȘANI”**



BROȘURĂ CONSULTARE PUBLICĂ

Proiect derulat de U.A.T. Județul Suceava, U.A.T. Județul Botoșani,
U.A.T. Municipiul Suceava și U.A.T. Municipiul Botoșani în parteneriat
cu Compania Națională de Administrare a Infrastructurii Rutiere (CNAIR)
S.A. și este deșus la finanțare prin Programul Transport 2021 – 2027

ALEGEREA ALTERNATIVEI OPTIME DE TRASEU

2024

Cuprins

Obiectivele proiectului.....	3
Alternativele de traseu.....	4-5
Caracteristici drum expres.....	6
Ce urmează? Următorii pași.....	7

DESPRE ACEASTĂ BROȘURĂ

Îți mulțumim că ești parte a procesului de consultare publică cu privire la Drumul Expres A7 – Suceava – Botoșani.

Acest proces de consultare publică este esențial pentru a identifica cea mai bună soluție de traseu pentru Drum Expres A7-Suceava-Botoșani, care va contribui semnificativ la creșterea conectivității regionale și la dezvoltarea economică a zonei. Prin realizarea acestui drum durata deplasărilor va fi redusă, gradul de siguranță rutieră va crește, iar traficul de pe DN29 se va diminua considerabil.

În această Broșură găsești detalii despre alternativele de traseu propuse, beneficiile acestora și modul în care poți contribui la acest proiect prin sugestii și propuneri. De asemenea, explicăm cum planurile proiectului vor aduce îmbunătățiri reale pentru utilizatori și pentru întreaga comunitate locală.

Dorim să îți cunoaștem părerea și te rugăm să împărtășești cu noi orice idee, informații de pe plan local sau ce te preocupă în legătură cu Proiectul. Feedback-ul tău va fi luat în considerare pentru a dezvolta traseul ținând cont de opțiunile localnicilor, a mediului local de afaceri și în general a întregii regiunii în care se dezvoltă Proiectul.

OBIECTIVELE PROIECTULUI

Drumul expres va asigura legătura între două căi principale de transport din județul Suceava, aflate în administrarea CNAIR SA, prin DRDP Suceava, și anume: conexiunea dintre Autostrada A7 Pașcani - Suceava – Siret și Varianta de Ocolire Botoșani.

Proiectul are ca scop realizarea unui sector de drum omogen, în vederea generării infrastructurii de bază necesare cererii de transport în creștere și asigurând un grad ridicat de siguranță a traficului rutier, cu următoarele rezultate și efecte pozitive așteptate:

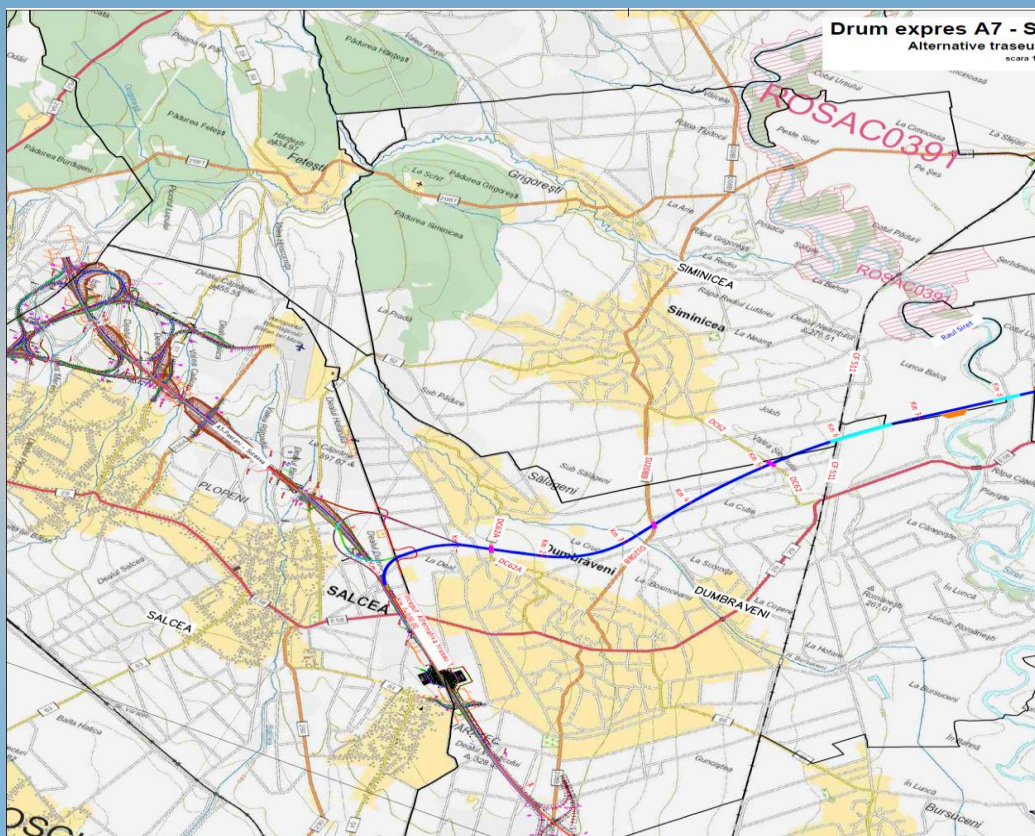
- Creșterea accesibilității zonelor cu o conectivitate redusă la infrastructura rutieră a TEN-T;
- Modernizarea / dezvoltarea rețelei rutiere, inclusiv construcția de variante de ocolire (conform standardului definit prin MPGT: autostrăzi/drumuri expres/drumuri naționale / trans-Regio și Euro Trans) care asigură o conexiune adecvată la rețeaua TEN-T, sau creșterea accesibilității regionale;
- Îmbunătățirea legăturilor dintre localități care sunt interdependente, sau nu, economic, prin reducerea timpului de călătorie, ca urmare a creșterii vitezei de deplasare;
- Degrevarea de trafic a drumului național DN 29, care va conduce inclusiv la reducerea numărului de accidente, prin preluarea unui trafic de tranzit major pe traseul drumului expres;
- Scăderea emisiilor poluante din localitățile tranzitate și îmbunătățirea condițiilor de viață;
- Îmbunătățirea confortului utilizatorilor.

ALTERNATIVELE DE TRASEU

Alternativă traseu 1
(Albastră)

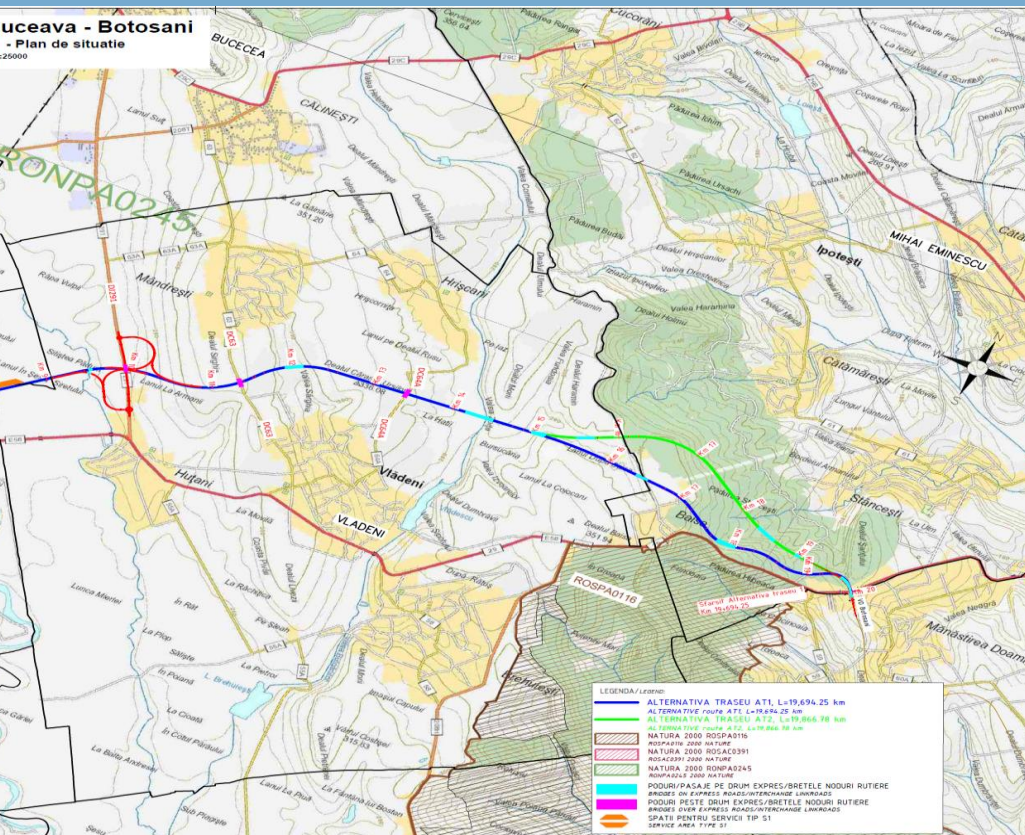


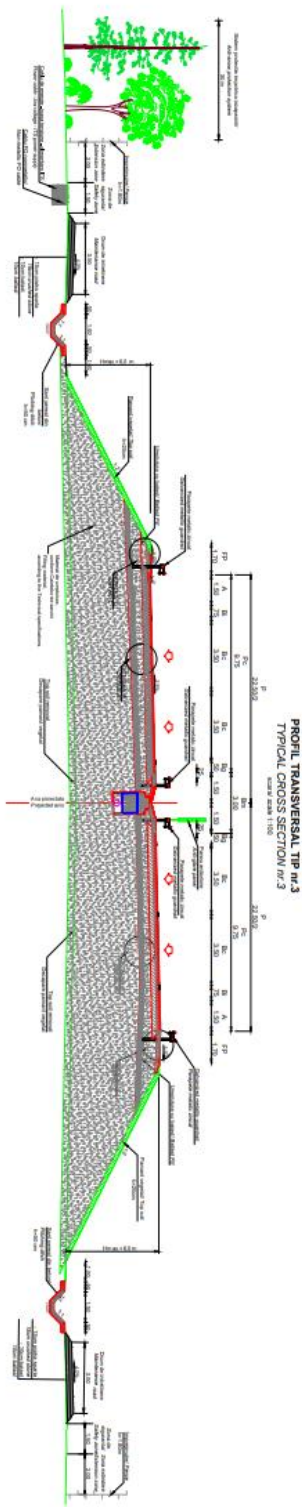
Lungime:
19,694 km



Alternativă traseu 2
(Verde)

Lungime:
19,867 km





CARACTERISTICI DRUM EXPRES

- Platformă de 22,5m + lățime de lucru parapet;
- Lățimea părții carosabile 2 x 7,00m;
- Acostamentele 2 x 2,25m din care benzi de încadrare de 2 x 0,75m;
- Benzi de ghidare 2 x 0,5m;
- Zonă mediană 3m;
- Viteza de proiectare de 80 – 120 km/h.

DE CE NE INTERESEAZĂ OPINIA TA?

În urma colectării datelor din teren au fost identificate constrângerile relevante în urma unei ample campanii de solicitare de informații de la autoritățile locale și de la deținătorii de utilități din aria de interes a proiectului. Prestatorul a proiectat mai multe alternative de traseu, iar cele rezultate în urma Analizei Multicriteriale Etapa 1 fac scopul acestei broșuri.

Acum vrem să știm ce părere ai tu cu privire la alternativele de traseu propuse și dorim să aflăm feedback-ul tău.

CE URMEAZĂ? URMĂTORII PAȘI.

STUDIU DE FEZABILITATE



Aici suntem

P.A.C

P.T.E.

DERULARE
PROCEDURĂ DE
ACHIZIȚIE PENTRU
EXECUȚIE LUCRĂRI

EXECUȚIE LUCRĂRI

1

A.M.C.
ETAPA 1

2

A.M.C.
ETAPA 2

3

AVIZARE TRASEU
ȘI OBTINERE C.U.

4

REALIZARE STUDII
ȘI OBTINERE AVIZE

5

FINALIZARE ȘI
AVIZARE S.F.

6

ELABORARE ȘI
AVIZARE P.A.C.

7

ELABORARE ȘI
AVIZARE P.T.E.

8

ATRIBUIRE
CONTACT DE
EXECUȚIE LUCRĂRI

9

EXECUȚIE LUCRĂRI
ȘI ASISTENȚĂ
TEHNICĂ

CONSULTARE
PUBLICĂ

REALIZARE STUDIU
GEOTEHNIC/ARHEOLOGIC/
TOPOGRAFIC ȘI OBTINERE
AVIZE SOLICITATE PRIN
C.U.

OBTINERE
AUTORIZAȚIE DE
CONSTRUIRE ȘI
DEMARARE
PROCEDURI DE
EXPROPRIERE

DERULARE
PROCEDURĂ
DE ACHIZIȚIE
PUBLICĂ ȘI
ATRIBUIRE
CONTRACT /
CONTRACTE DE
EXECUȚIE
LUCRĂRI

PROIECTANTUL A
FINALIZAT
ANALIZA
MULTICRITERIALĂ
ETAPA 1

STABILIRE
TRASEU FINAL

AVIZARE
INDICATORI
TEHNICO-
ECONOMICI
PRIN H.G.

FINALIZARE
PROIECT
TEHNIC DE
EXECUȚIE

EXECUȚIE LUCRĂRI ȘI
INTRARE ÎN
OPERARE
DRUM EXPRES

CUM SĂ TE IMPLICI

- Vizitează site-ul nostru web www.cjsuceava.ro și www.cjbotosani.ro.
- Citește materialele noastre de consultare publică care sunt disponibile la sediul CJ Suceava/CJ Botoșani, la evenimentele de dezbatere publică organizate de către CJ Suceava/CJ Botoșani/Primăriilor din zona de influență a proiectului și pe site-urile web de mai sus.
- Trimite-ne un email la adresa uipsuceavabotosani@cjsuceava.ro sau sună-ne la 0230 - 222629 / 222628 CJ Suceava sau la 0231 – 514712 – CJ Botoșani și vei fi redirectionat către Echipa de proiect pentru a putea afla informații despre Drumul Expres A7-Suceava-Botoșani.
- Completează formularul de feedback disponibil pe site-urile noastre web www.cjsuceava.ro, www.cjbotosani.ro sau la sediul CJ Suceava/ CJ Botoșani /Primăriilor din zona de influență a Proiectului și transmite-l la adresa de e-mail uipsuceavabotosani@cjsuceava.ro sau depune-l la sediul CJ Suceava/ CJ Botoșani în perioada 25 noiembrie – 04 decembrie 2024.

DOCUMENTE PENTRU CONSULTARE

Am elaborat o serie de documente pentru a fi consultate și a te ajuta să afli mai multe și să îți spui opinia. Aceste documente vor fi puse la dispoziție prin intermediul www.cjsuceava.ro și www.cjbotosani.ro și la sediul CJ Suceava/CJ Botoșani/Primăriilor din zona de influență a proiectului.

Documentele pentru consultare sunt formate din:

- Pliant de informare
- Broșură de consultare publică
- Formular de feedback
- Plan de situație / Plan de ansamblu (.pdf, .kmz)
- Analiza ex-ante a vulnerabilității proiectului față de schimbările climatice
- Notă geotehnică preliminară
- Studiu istorico-arheologic (evaluare teoretică)
- Studiu de trafic preliminar



Cofinanțat de
Uniunea Europeană



PROGRAMUL
TRANSPORT
2021 - 2027



Compania Națională de Administrare a Infrastructurii Rutiere (CNAIR) S.A.
U.A.T. Județul Suceava, U.A.T. Județul Botoșani,
U.A.T. Municipiul Suceava, U.A.T. Municipiul Botoșani